

売一戸建住宅等






物件種目	中古戸建								
価格	総額	2,300	万円	うち消費税	万円				
所在地	新潟市西区みずき野2丁目220番21								
交通	JR越後線	越後赤塚	駅 徒歩	4	分				
	バス		分	停 徒歩	分				
土地面積 (私道含まず)	公簿	211	㎡	土地権利	所有権				
私道負担	無		㎡	地目	宅地				
セットバック	無		㎡	地勢	平坦				
接道状況 (一方)	種別	公道	位置指定	接面	m				
	種別		位置指定	接面	m				
建物面積	延べ	118.41	㎡	1階	86.12	㎡	2階	32.29	㎡
				3階		㎡	その他		㎡
建物構造	木造	地上階	2	階	地下階		階		
間取り	3LDK	駐車場	2台可						
築年月	平成24年8月17日新築	増改築年月							
設備・条件	都市ガス・電気・上下水道・床暖房 (リビング) IHコンロ (3口)・ウォークインクローゼット・庭あり 追い炊き機能あり・モニターホン付								
都市計画	市街化区域	地域地区	22条指定						
用途地域	第二種中高層住居専用地域	国土法届出							
建ぺい率	60	%	容積率	200	%				
その他法令上の制限	赤塚駅前地区地区計画								
現況	居住中	引渡時期	相談 ()						
備考	長北工務店施工 公簿売買 現状有姿渡し 売主契約不適合責任免責								

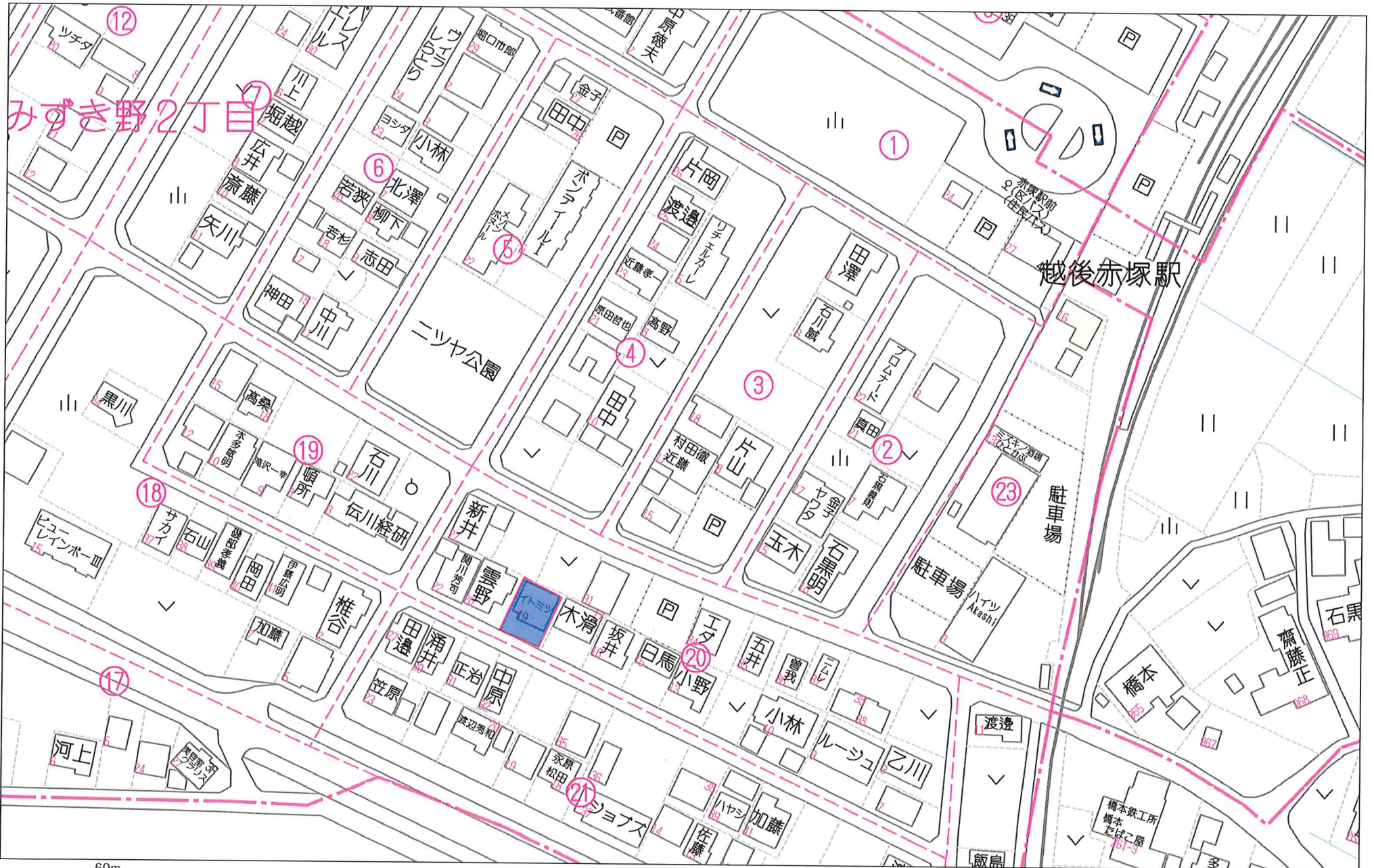
株式会社リビングギャラリー 

TEL 025-250-0213
FAX 025-242-1338

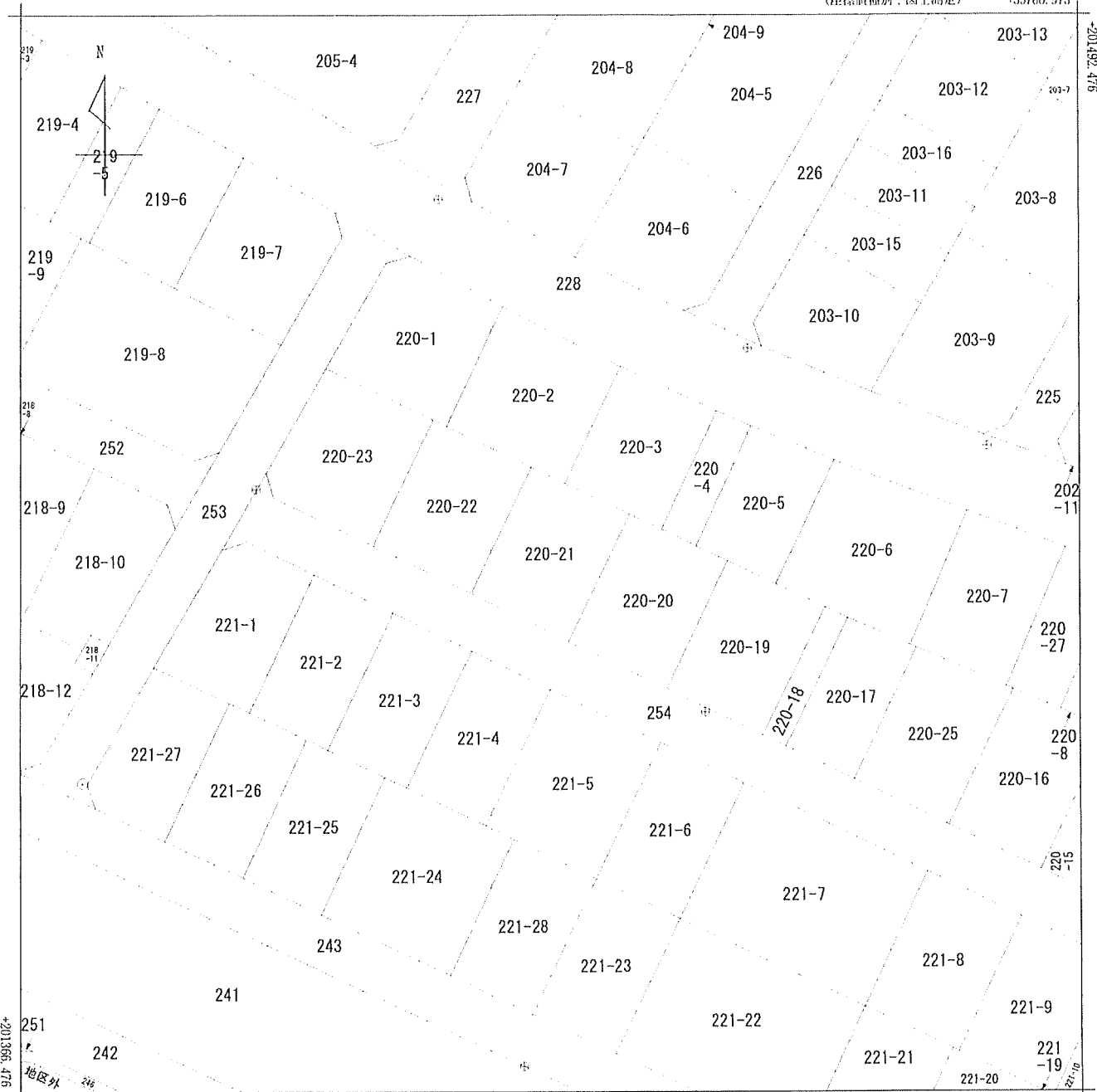
宅建免許 国土交通大臣(6)第5854号
保証協会 公益社団法人全国宅建取引業保証協会
所属協会 新潟本部

Email H P
所在地 950-0916 新潟市中央区米山4-1-28

取引態様	媒介	担当者	特記事項
広告	不可	小出	
報酬		取引士	
		小出	



(座標値種別：図上測定) +35788.973



+35663.973 (座標値種別：図上測定)

(注) 国土交通省国土地理院が公表した座標補正パラメータ(touhokutaiheiyouuki2011.par)による修正がされています。

地番区域見出
みずき野2丁目

請求部	所在	新潟市西区みずき野二丁目				地番	220番21			
出力縮尺	1/500	精度区分	甲一	座標系番号又は記号	Ⅷ	分類	地図(法第14条第1項)国調法19-5指定		種類	土地区画整理所在図
作成年月日					備付年月日(原図)			補記事項		

