

売地 物件概要書

物件名称	胎内土地			
価 格	<div style="border: 1px solid black; padding: 5px; display: inline-block;">6,500,000 円</div> 10,335 円/坪			
所在地	胎内市東本町1804-3,1804-1			
交 通	J R 「中条駅」 徒歩14 分			
面 積	土地	公 簿	2,079.00 m ²	(628.89 坪)
		実 測	m ²	(0.00 坪)
		道路負担	無	m ²
地 目	田、雑種地			
道 路	西側	幅員約2.67~3.1m (43条但し書き道路)		
	南側	法定外公共物(赤道)		
	計画道路	西側	計画幅員 16M	
現 況	更地			
学校区	小学校	中条小学校	中条中学校	中条中学校
設 備	上水道	公営	引込無	排 水 公共下水 引込無
	ガ ス	都市ガス	引込無	電 気 東北電力
公法上の 規制	計画区域	都市計画区域		
	用途区域	商業地域		
	建蔽率	80 %		
	容積率	400 %		
	その他			
取引態様	一般媒介		仲介手数料	33万円(税込)
備 考	<ul style="list-style-type: none"> ・ 登記簿面積売買 ・ 現況渡し ・ 価格応談可 ・ 仲介手数料、登記費用、印紙代、固定資産税・都市計画税、不動産取得税は別途負担 			

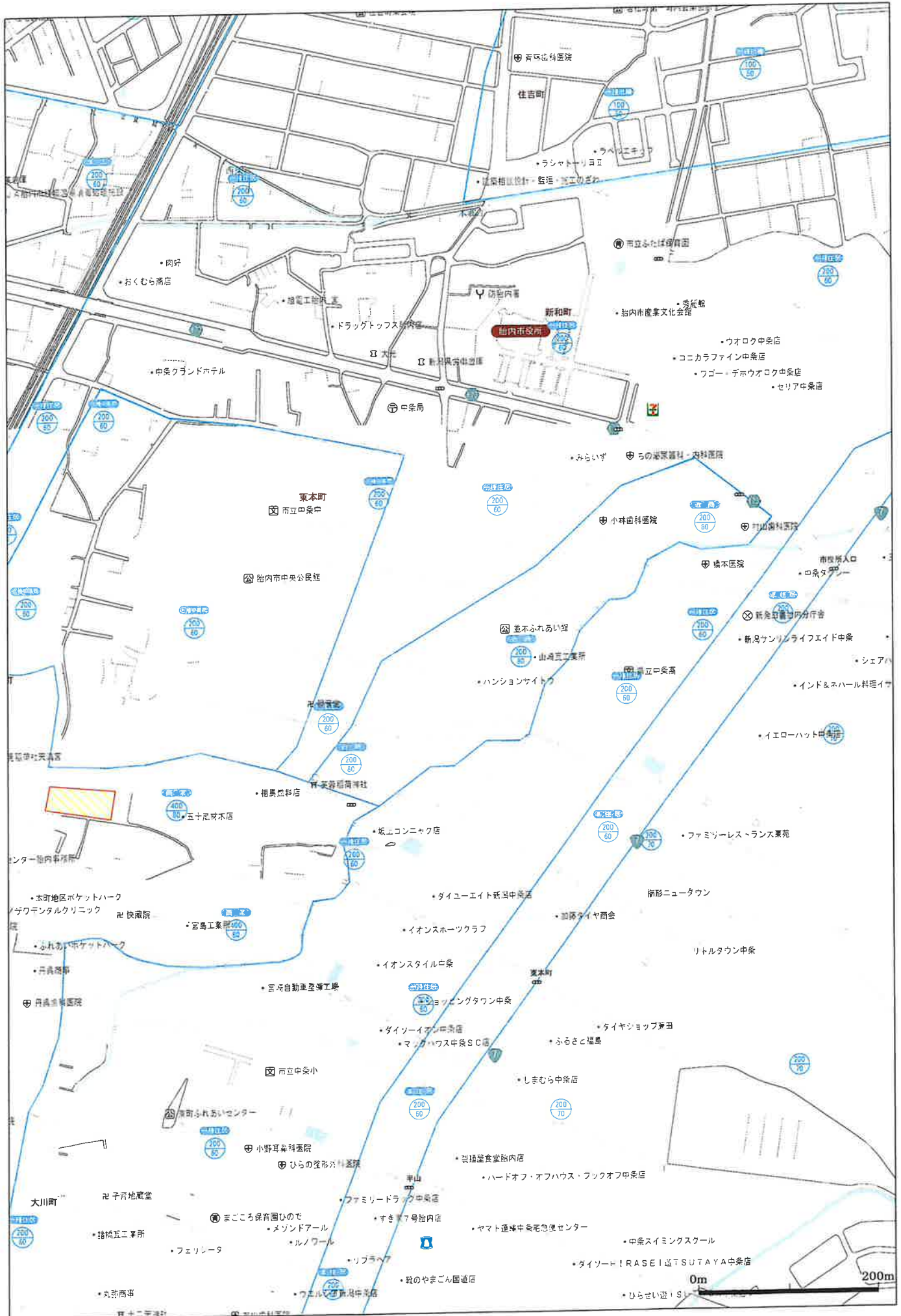


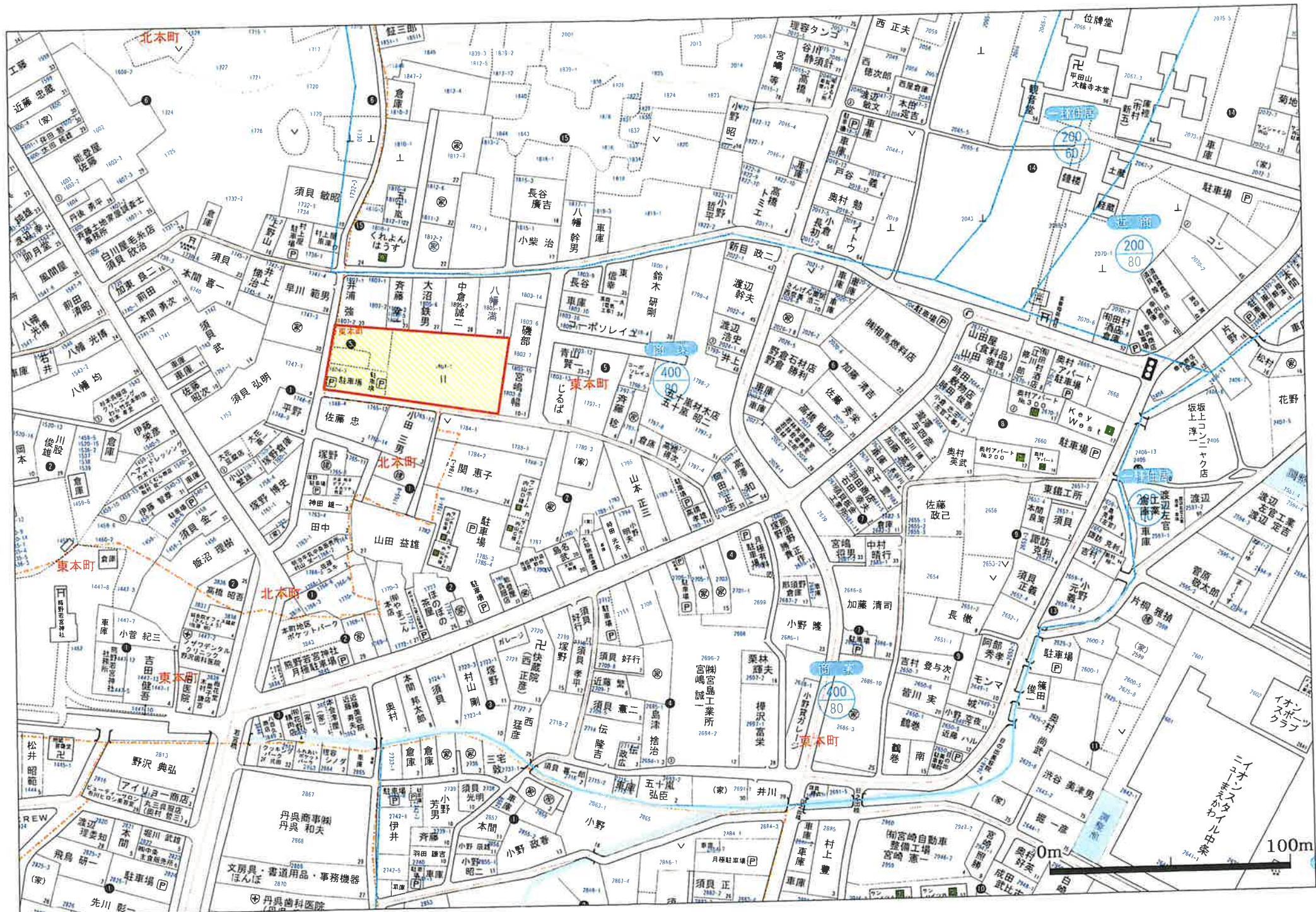
株式会社 リビングギャラリー

〒950-0916 新潟市中央区米山4丁目1番28号

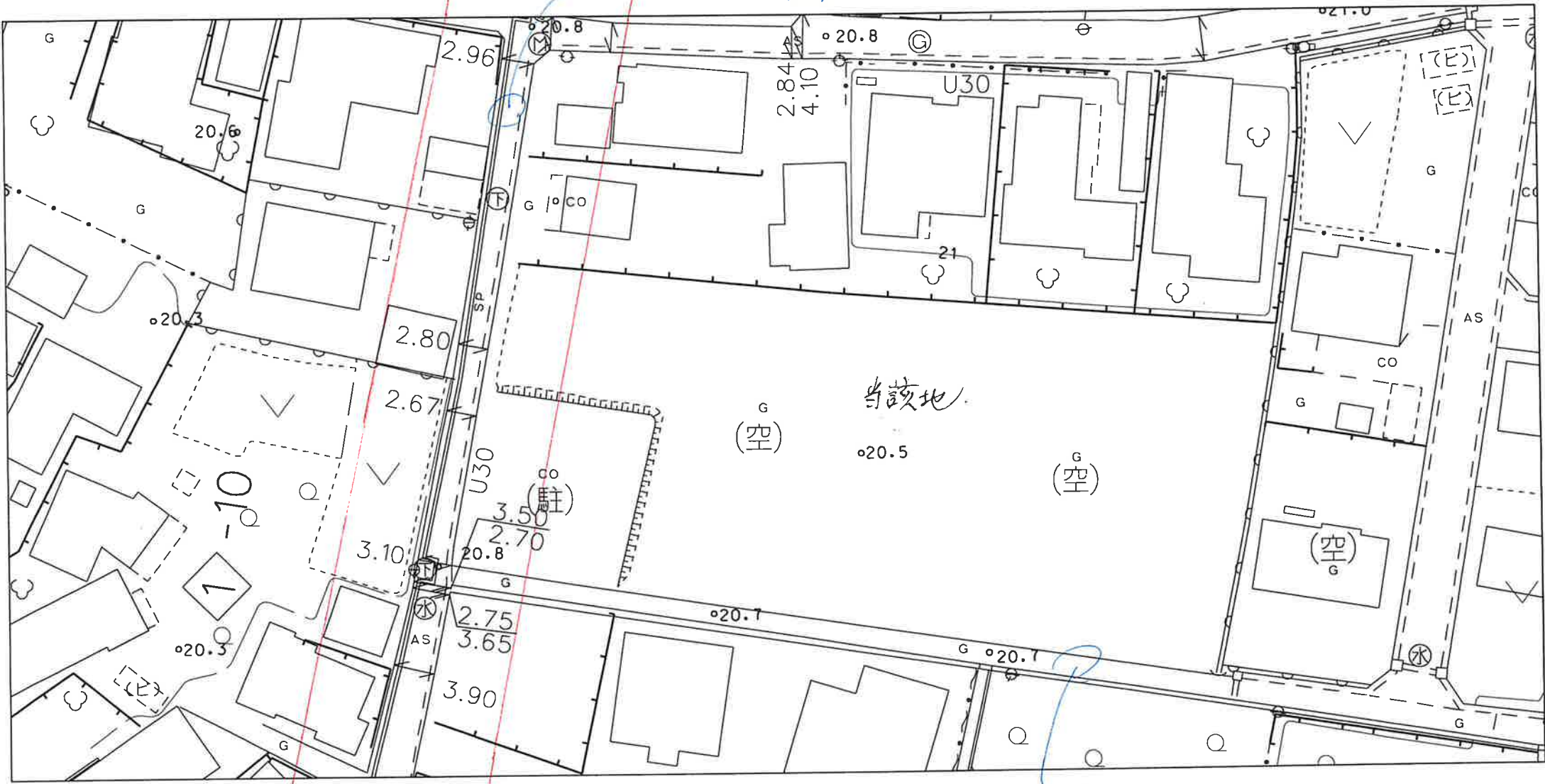
Tel : 025-250-0213

Fax : 025-242-1338





「五輪1号線」 43条但し書式.
幅員 2.67 ~ 3.1m

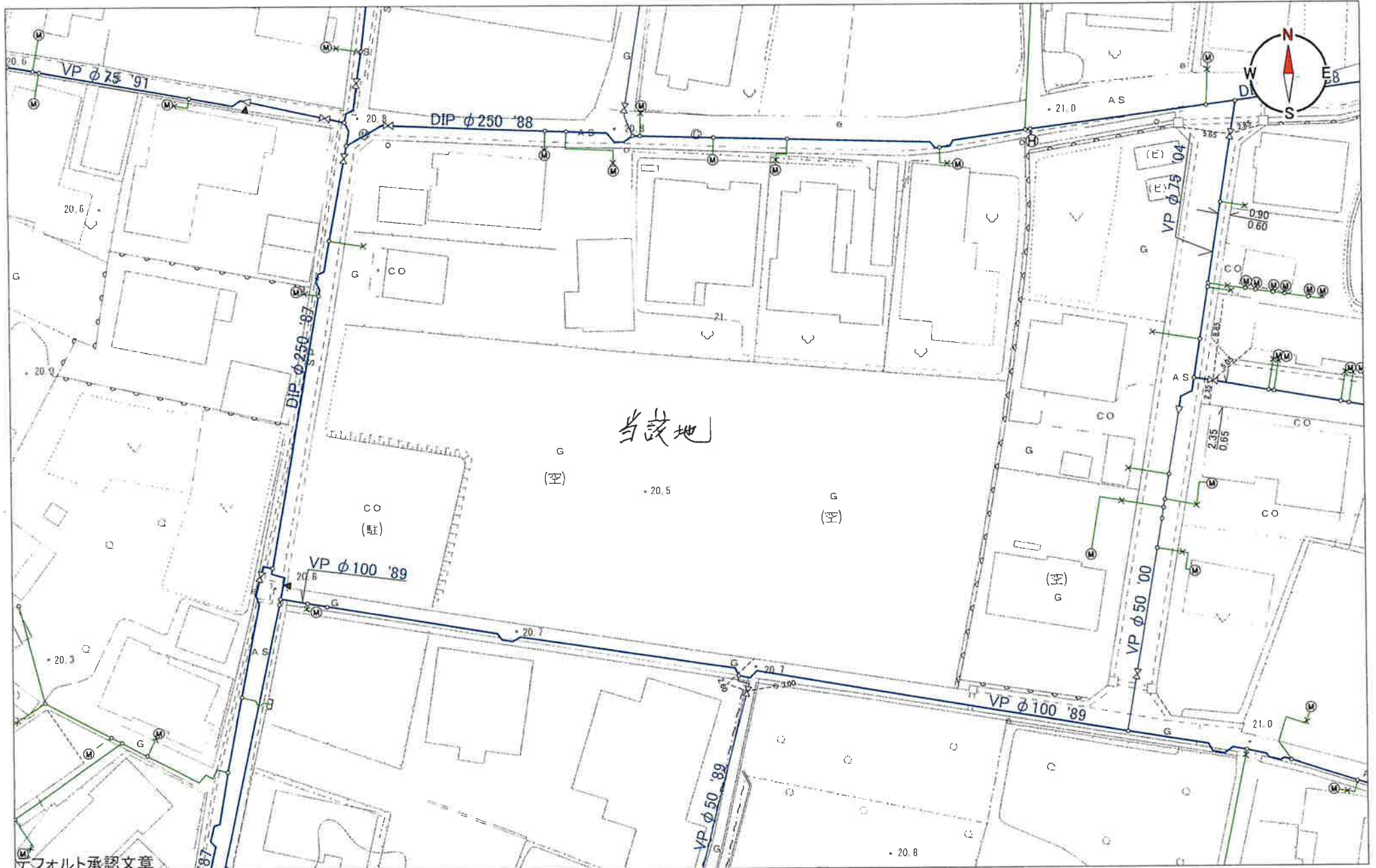


計画道路

「本町通線」 路線番号 3.4.7
計画幅員 16m

法定外公共物

(水道)



デフォルト承認文章
UserID = SUIDOU

1/500



2024年10月25日 13:02:32

