

物件概要書

物件名称	新潟市中央区寄居町 売家			
価格	4,800,000 円			
所在地	新潟市中央区寄居町332-63 (住居表示: 332)			
交通	新潟交通 バス停『東中通』まで 徒歩約3分			
面積	土地	公簿	105.76 m ² (31.99 坪)	
		実測	m ² (坪)	
	建物	延床面積	84.36 m ² (25.51 坪)	
地目	宅地			
道路	私道 (43条但し書き道路) 幅員 北東側 幅員約1.5m (現況優先)			
建物	構造	木造瓦葺2階建		
	種類	居宅	家屋番号	332番63
	建築年月日	昭和33年10.31増築	間取り	4LDK
学校区	小学校	新潟小学校	中学校	寄居中学校
設備	上水道	公営	排水	公共下水
	ガス	北陸ガス	電気	東北電力
公法上の規制	計画区域	市街化区域		
	用途区域	商業地域		
	建蔽率	80 %		
	容積率	400 %		
	その他			
取引態様	一般媒介	仲介手数料	30万円 (別途消費税)	
備考	建物再建築の際は、建築基準法第43条第2項第2号の許可が必要となります。			
	・仲介手数料、登記費用、印紙代、固定資産税・都市計画税、不動産取得税は別途負担			

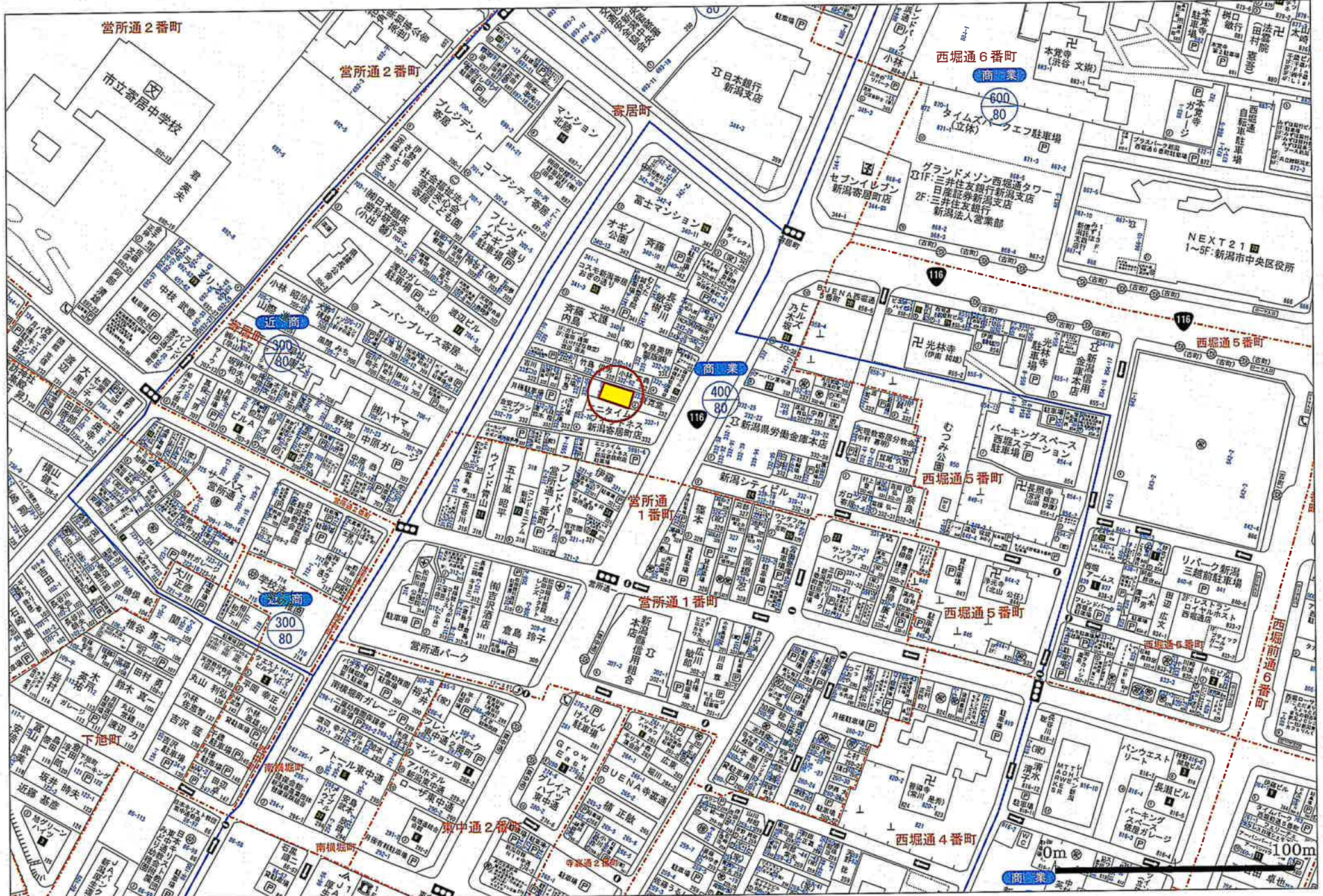


株式会社 リビングギャラリー

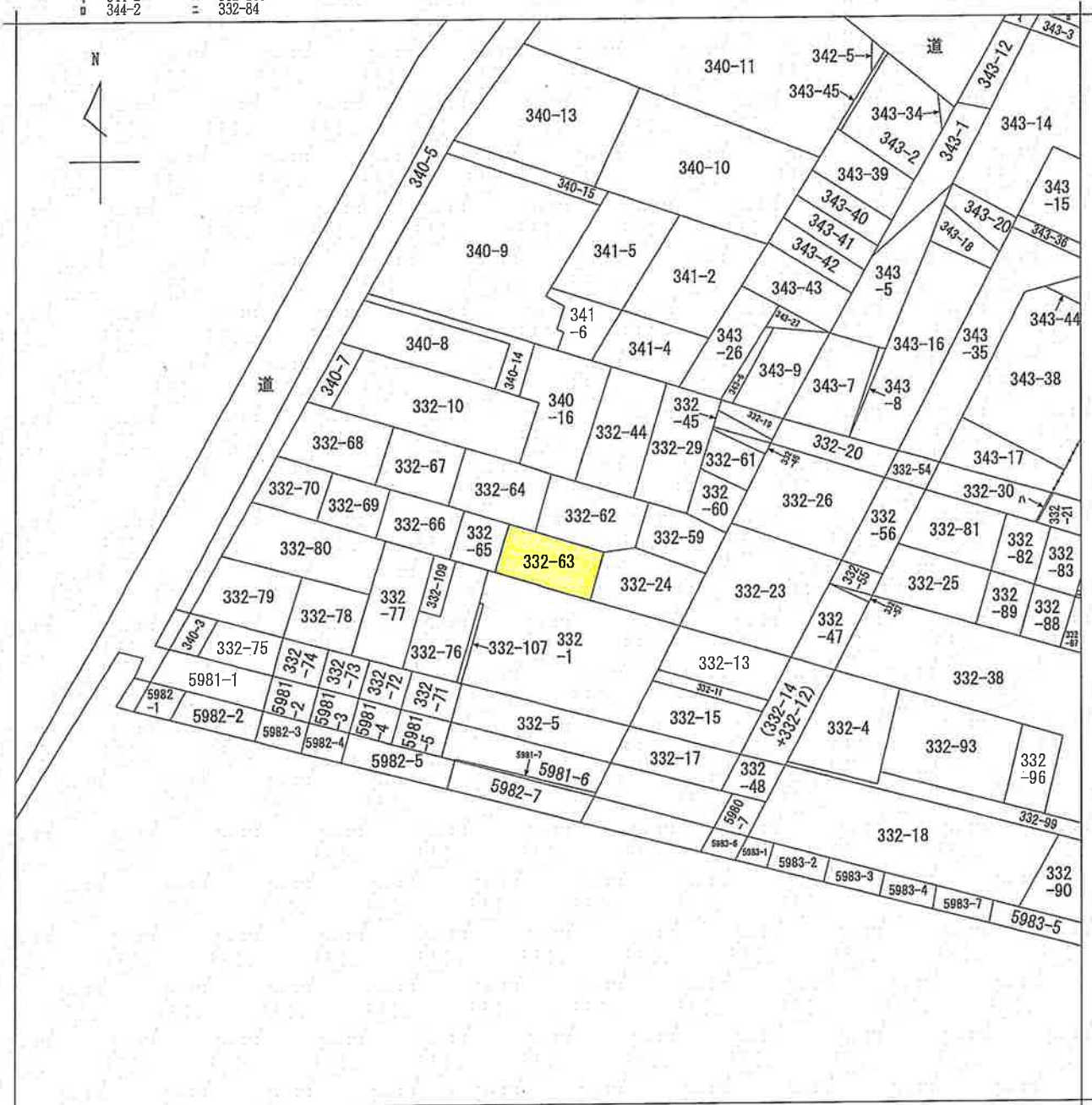
〒950-0916 新潟市中央区米山4丁目1番28号

Tel : 025-250-0213

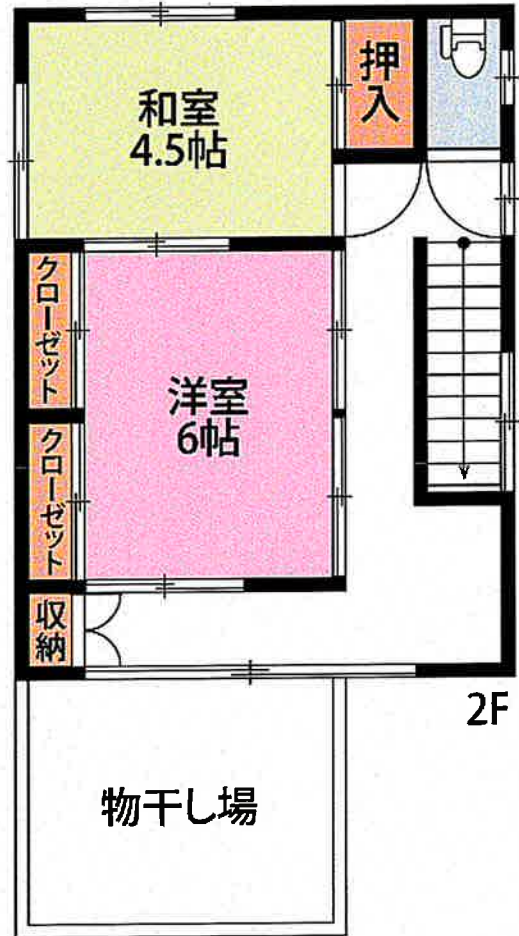
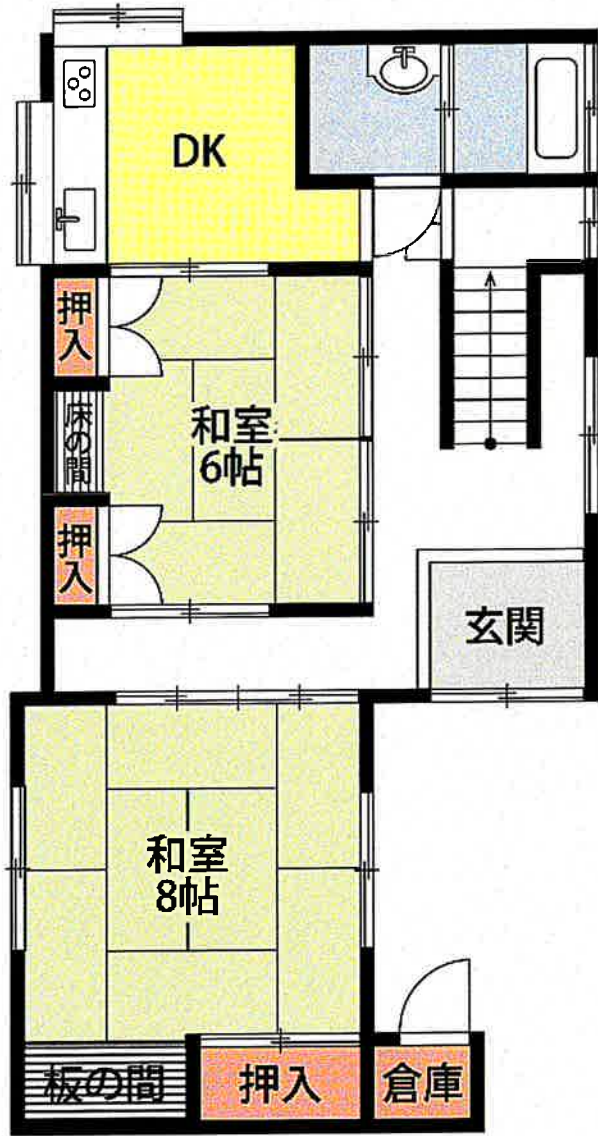
Fax : 025-242-1338



□ 344-2 △ 332-108
 □ 344-2 = 332-84



請求部分	所在		新潟市中央区寄居町字善四郎新田		地番	332番63		
出力尺	1/600	精度分	座標系番号又は記号	分類	地図に準ずる図面		種類	旧土地台帳附属地図
作成年月日	備付年月日(原図)			補記事項				



新潟市中央区寄居町 戸建 重要ポイント

【物件所在地】 新潟市中央区寄居町 332-63
土地面積 105.76 m²(31.99 坪)
建物面積 84.36 m²(25.51 坪)

1. 建物・・・新築年月日 (不詳)
S33.10.31 増築
2. 固定資産税(令和 4 年度)
土地 15,989 円
建物 0 円
3. ガス・・・北陸ガス
上水道・・・公営
下水道・・・現在、下水は使用していますが下水道台帳図では配管位置の
確認できていません。
4. 前面道路 (建築基準法 43 条 2 項 2 号道路)
※増改築や再建築をする場合、建築審査会の許可が必要です。