

物件概要書

物件名称	加茂市栄町 中古住宅			
価 格	7,000,000 円			
所在地	新潟県加茂市栄町4034番38, 4034番39			
交 通	JR信越本線【加茂駅】車4分			
面 積	土 地	公 簿	277.72 m ² (84.01 坪)	
		実 測	m ² (0.00 坪)	
		道路負担	無	m ²
	建 物	延床面積	113.95 m ² (34.46 坪)	
地 目	宅地			
道 路	公道(北西側) 幅員約18m			
建 物	構 造	木造亜鉛メッキ鋼板・瓦葺2階建		
	種 類	居 宅	家屋番号	4034番38
	建築年月日	昭和49年3月10日	間取り	6DK
学校区	小学校	石川小学校	中学校	葵中学校
設 備	上水道	公 営	排 水	公共下水
	ガ ス	都市ガス	電 気	有(自由化)
公法上の 規 制	計画区域	非線引区域		
	用途区域	第1種住居地域		
	建蔽率	60 %		
	容積率	200 %		
	その他	道路斜線制限、隣地斜線制限、日影規制、22条区域		
取引態様	一般媒介	仲介手数料	300,000円(別途消費税)	
備 考	<ul style="list-style-type: none"> ・仲介手数料、登記費用、印紙代、固定資産税・都市計画税、不動産取得税は別途負担 ・現況渡し、契約不適合責任免責 ・更地渡し相談可 			



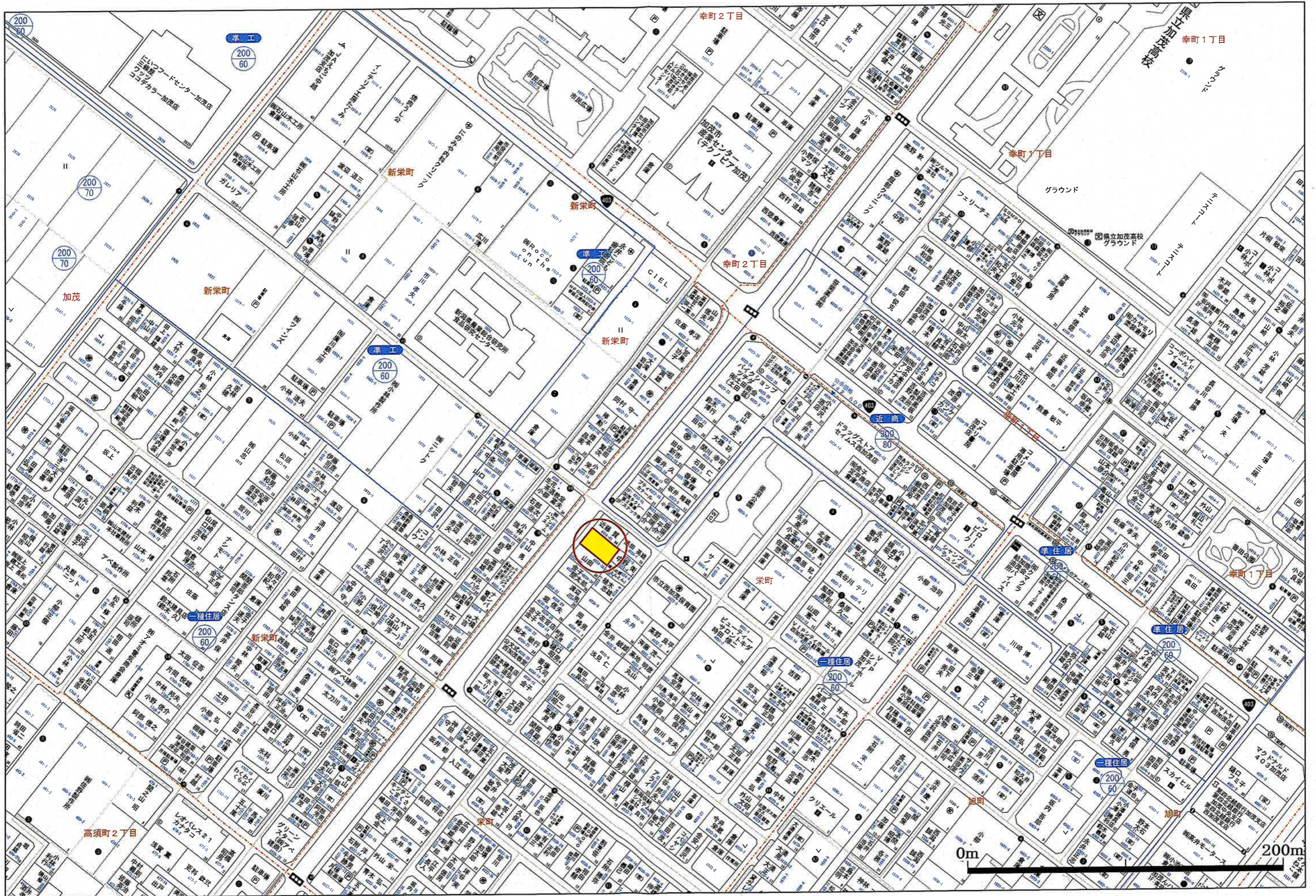
株式会社 リビングギャラリー

〒950-0916 新潟市中央区米山4丁目1番28号

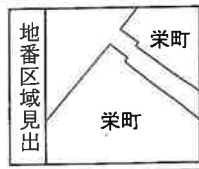
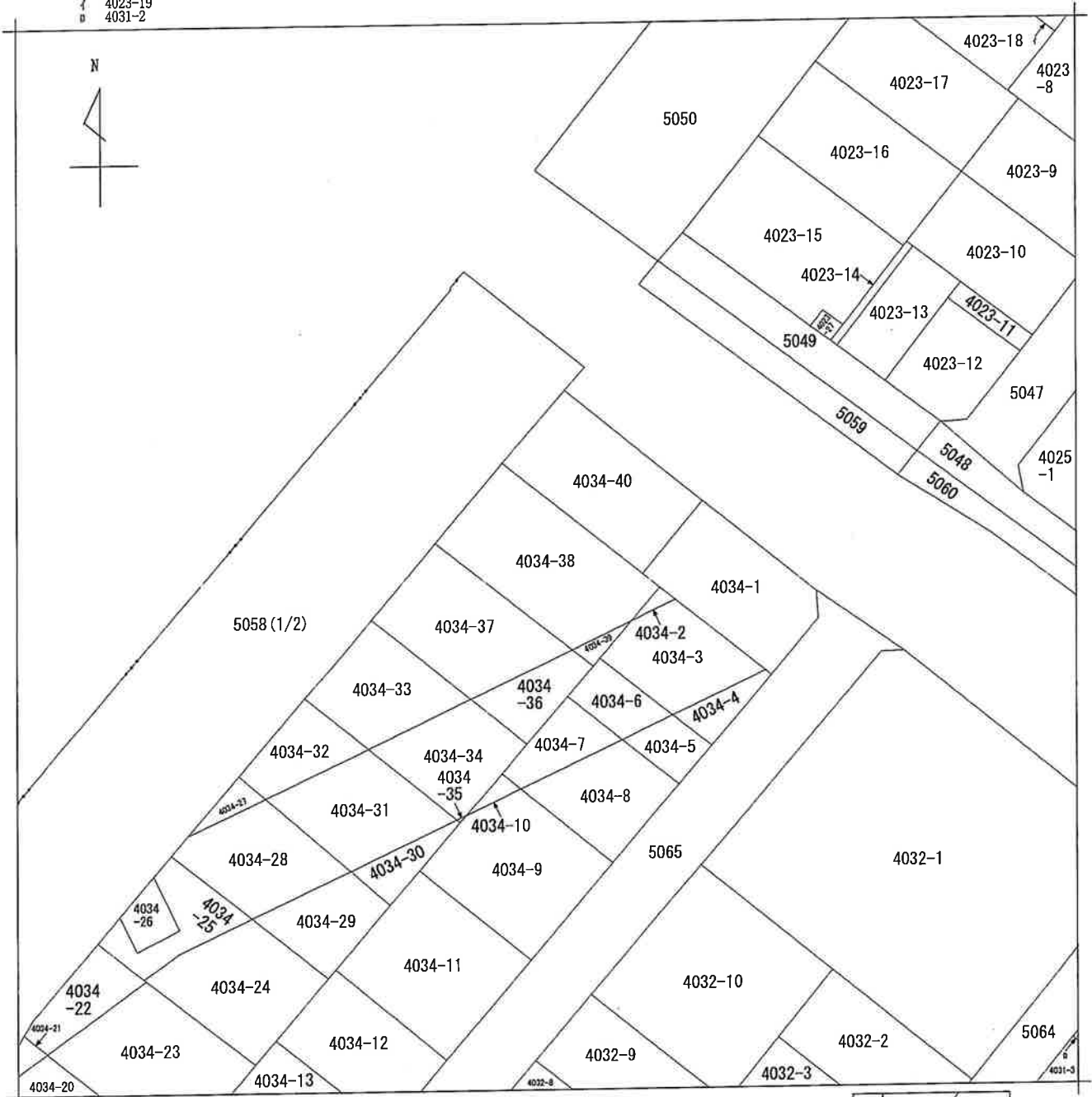
Tel : 025-250-0213

Fax : 025-242-1338

LIVING GALLERY



4023-19
4031-2



請求分	所在		加茂市栄町		地番	4034番38		
出力縮尺	1/500	精度区分		座標系番号又は記号	分類	地図に準ずる図面	種類	土地改良所在図
作成年月日	昭和50年11月8日			備付年月日(原図)		補記事項		

057857

各階平面図並建築物図面

家屋番号	1847番10 40JK-38
建物の所在	柴町 40JK-38 加茂市大字加茂字中谷地1847番地10

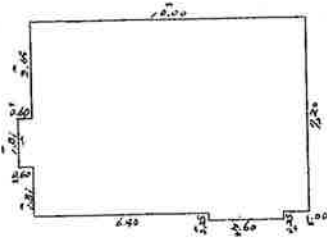
各階平面図

S = 1/200

建築物図面

S = 1/500

1階



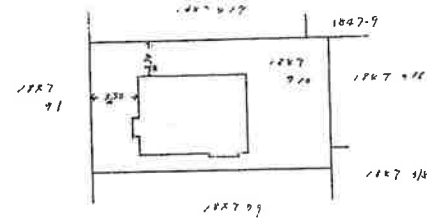
床面積

イ) $1.81 \times 0.60 = 1.0860$

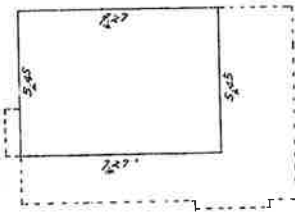
ロ) $7.26 \times 10.00 = 72.6000$

ハ) $0.25 \times 2.60 = 0.6500$

計 74.3360



2階



床面積

$5.45 \times 7.27 = 39.6215$



昭和49年3月12日

作製年月日

作製者

加茂市大字加茂六七貳番地
土地家屋調査士 田野定夫

申請人

大田石五郎



(日調連14)

縮尺

1/

(日本土地家屋調査士会連合会用紙)



昭和49年3月13日登記

