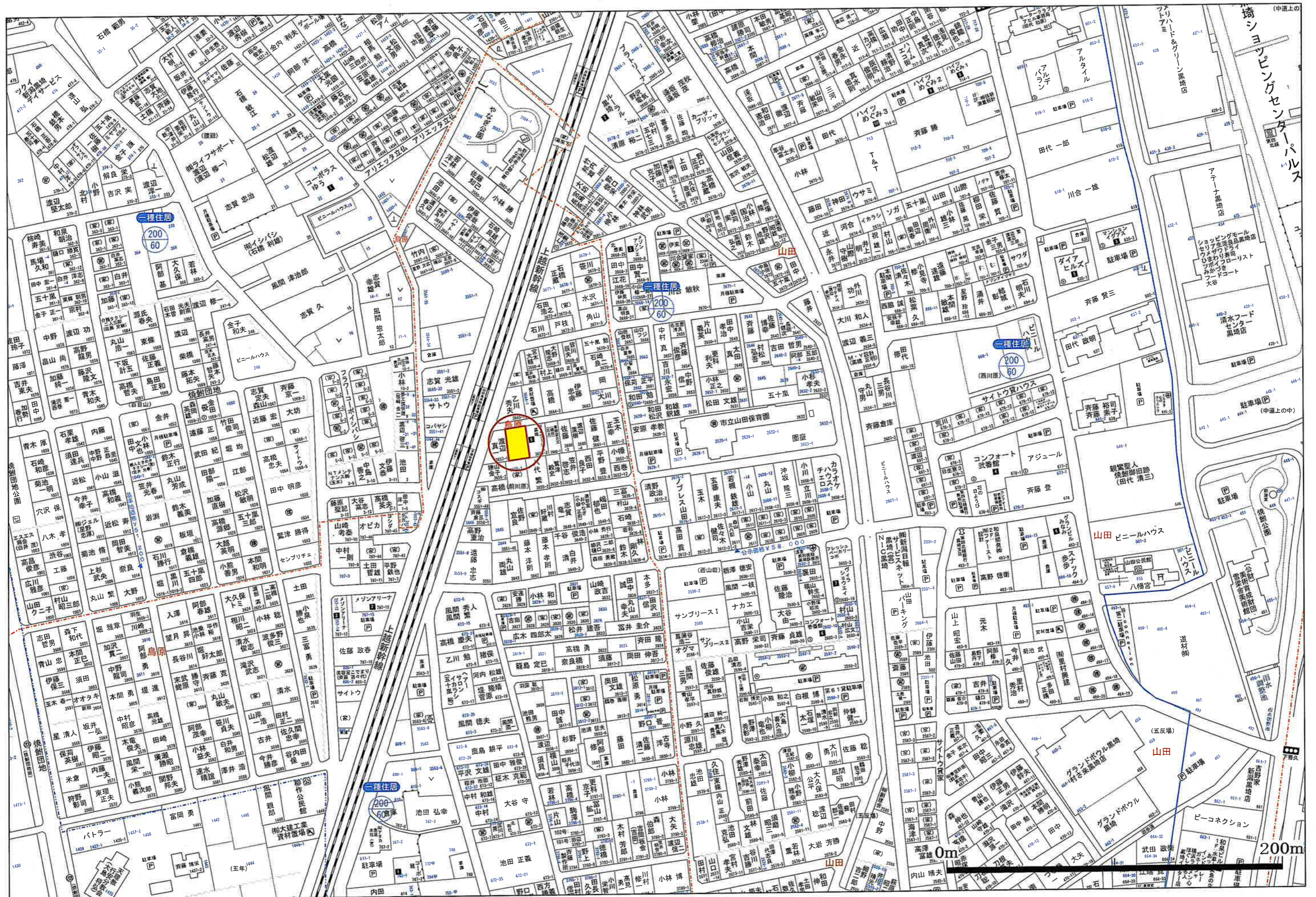
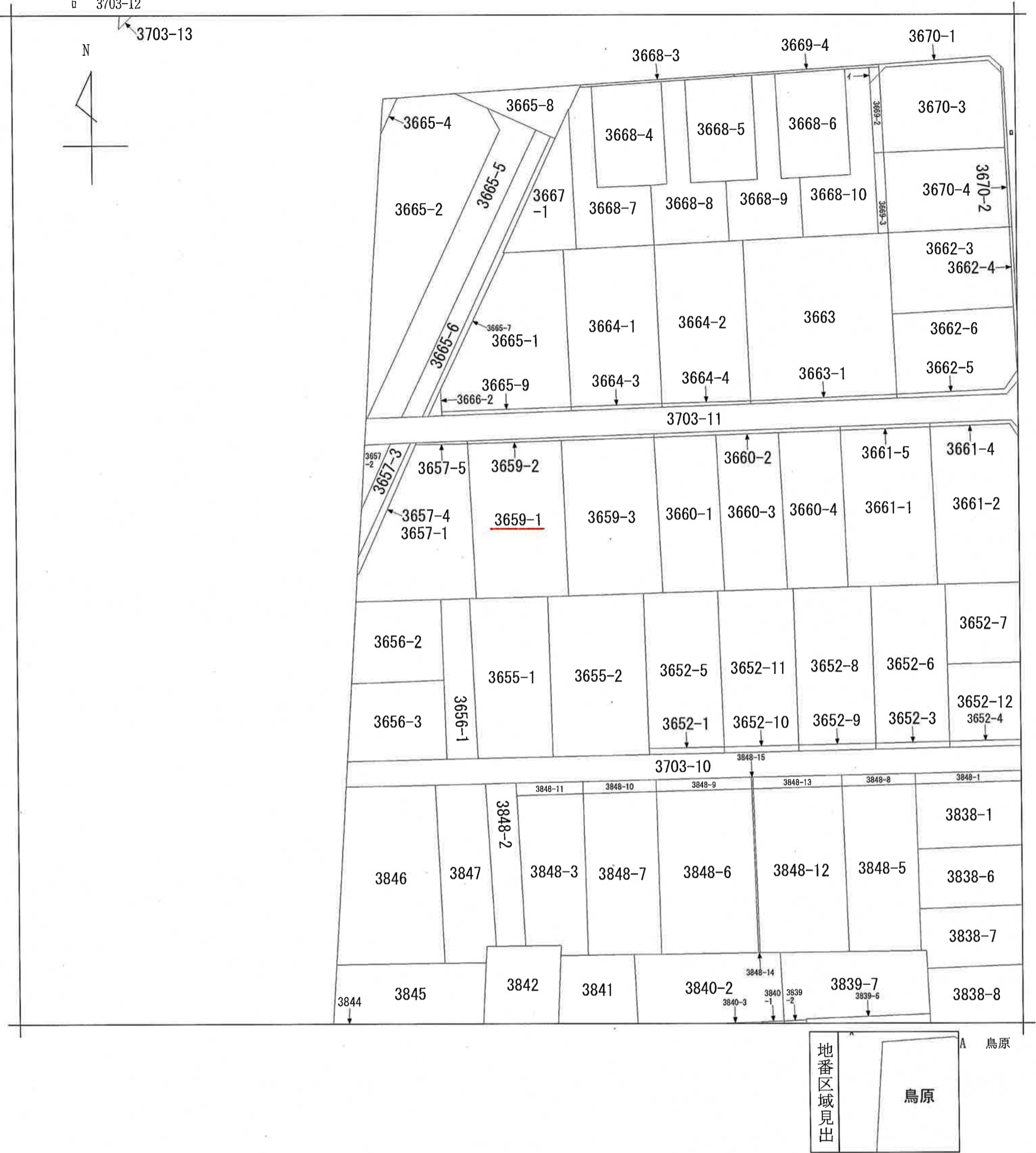


物件種目	売地	農適用途	住宅用地		
価格	総額 1,050 万円	坪単価	15.20 万円		
所在地	新潟県新潟市西区鳥原3659番1				
交通	最寄りバイパスIC：黒崎ICまで車で5分 新潟ふるさと村 バス停下車 徒歩15分				
土地面積 (私道含まず)	公簿 227.84㎡ (68.92坪)	地目	宅地		
私道負担	なし m	地勢	平坦		
セットバック	なし m	建築条件	無		
接道状況 (一方)	種別 公道	位置指定 無	接面 11.9 m	方向 北	幅員 4.0 m
	種別	位置指定	接面	m	幅員 m
	種別	位置指定	接面	m	方向
都市計画	市街化区域	国土法届出	不要		
用途地域	第一種住居地域	地域地区	準防火		
建ぺい率	60 %	容積率	200 %		
その他の 法令上の 制限	道路斜線制限、隣地斜線制限、日影規制				
設備・条件	公営水道 敷地内引込有 公共下水 敷地内引込有 都市ガス 前面道路配管有				
現況	駐車場	引渡時期	相談 ()		
備考	現況渡し 確定測量は売主にて実施予定 【周辺環境】 イオンスタイル黒崎店 徒歩11分／ファミリーマート立込店 徒歩8分 ／クスリのコガマ 徒歩9分 【学校区】 新潟市立山田小学校 徒歩8分				



イ 3668-1
ロ 3703-12



地番区域見出
鳥原
A 鳥原

請求部	所在	新潟市西区鳥原字前川原				地番	3659番1		
出力縮尺	1/500	精度区分	座標系番号又は記号	分類	地図に準ずる図面		種類	土地改良所在図	
作成年月日				備付年月日(原図)	昭和49年1月9日		補事項		

761549

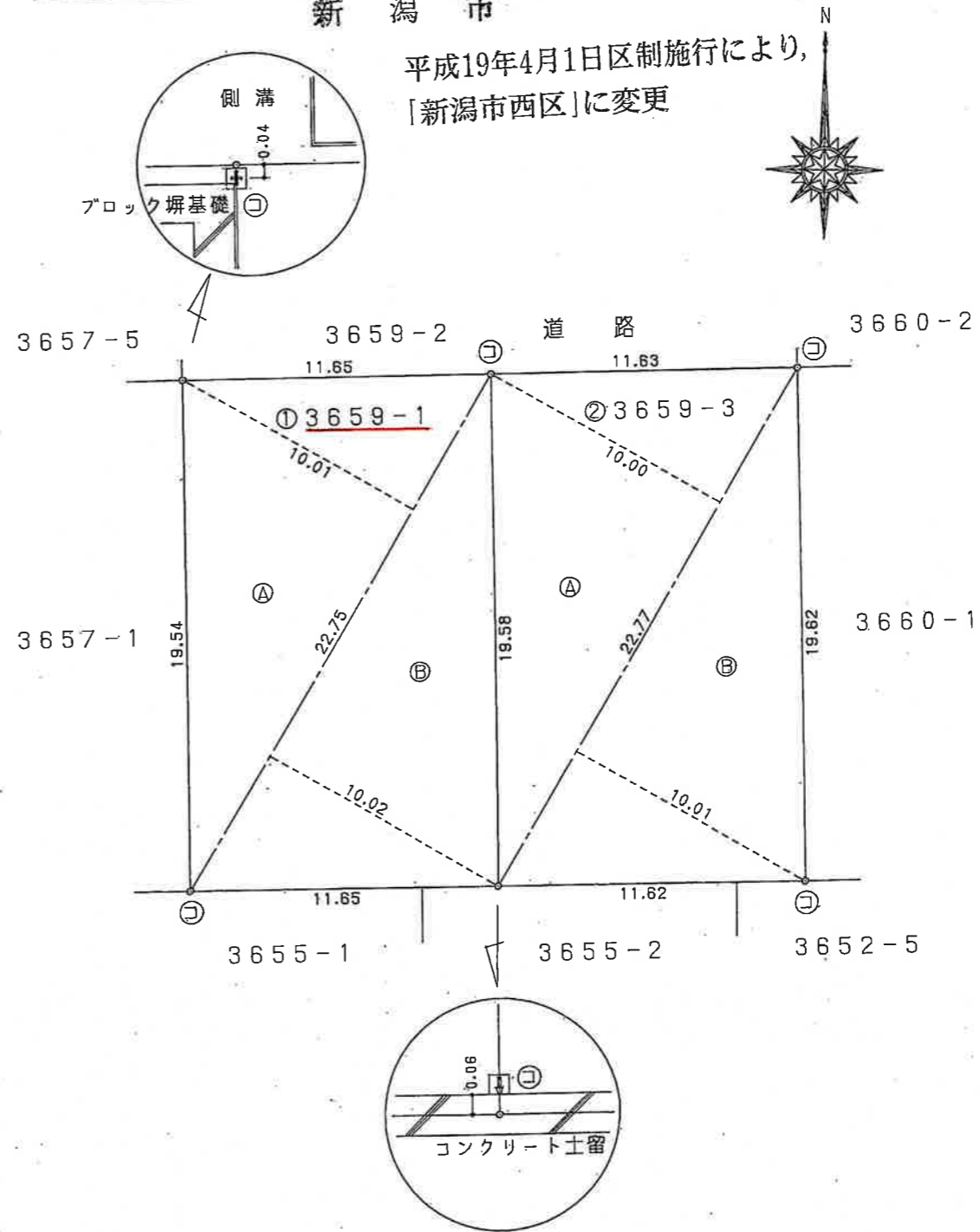
前 3659-1 後・新 同一

地番	3659-1 3659-3	地積測量図
土地の所在	西蒲原郡黒埼町大字鳥原字前川原 新潟市	

地番	①3659-1		
符号	底辺	高さ	倍面積
A	22.75	10.01	227.7275
B	22.75	10.02	227.9550
	倍面積		455.6825
	面積		227.84125
	地積		227 m ²

地番	②3659-3		
符号	底辺	高さ	倍面積
A	22.77	10.00	227.7000
B	22.77	10.01	227.9277
	倍面積		455.6277
	面積		227.81385
	地積		227 m ²

合計面積 455.6551 m²



⊕石杭・⊕金属標・⊕コンクリート杭・⊕合成樹脂杭・⊕鉄杭・⊕プレート標

作製者	新潟市親松76番地3 土地家屋調査士 松田敏夫	申請人	廣川 廣	縮尺	1/250
-----	----------------------------	-----	------	----	-------

新潟県土地家屋調査士会

昭和・平成7年7月13日登記