

# 売地 物件概要書

物件名称	上越市岩木売地約74坪			
所在地	上越市大字岩木字十蔵2173-6、2177-2			
価格	4,800,000			円 64,013 円/坪
面積	公簿	247.90 m <sup>2</sup>	(	74.98 坪)
地目	宅地			
交通	えちごトキめき鉄道「春日山駅」約3.1km			
形状	間口約13.5m×奥行約18m ※現況優先			
接道	東側 市道 幅員約6.1m			
学区	小学校	高志小学校(約2km)	中学校	春日中学校(約3km)
設備	上水道	公営水道(宅地内)	排水	公共下水(宅地内)
	ガス	無	電気	利用可
公法上の規制	区域区分	市街化区域		
	用途地域	第一種中高層住居専用地域		
	建蔽率	60 %		
	容積率	200 %		
	その他	特になし		
取引態様	一般媒介	仲介手数料	30万円(消費税別途)	
その他	・仲介手数料、登記費用、印紙代、固定資産税・都市計画税、不動産取得税等は別途ご負担。 ・公簿売買。売主契約不適合責任免責。 ・現況渡し:更地。 ・下水道事業受益者負担金納付中。引渡し日で日割り精算。			

国土交通大臣(6)第5854号

作成日: 2025/9/18



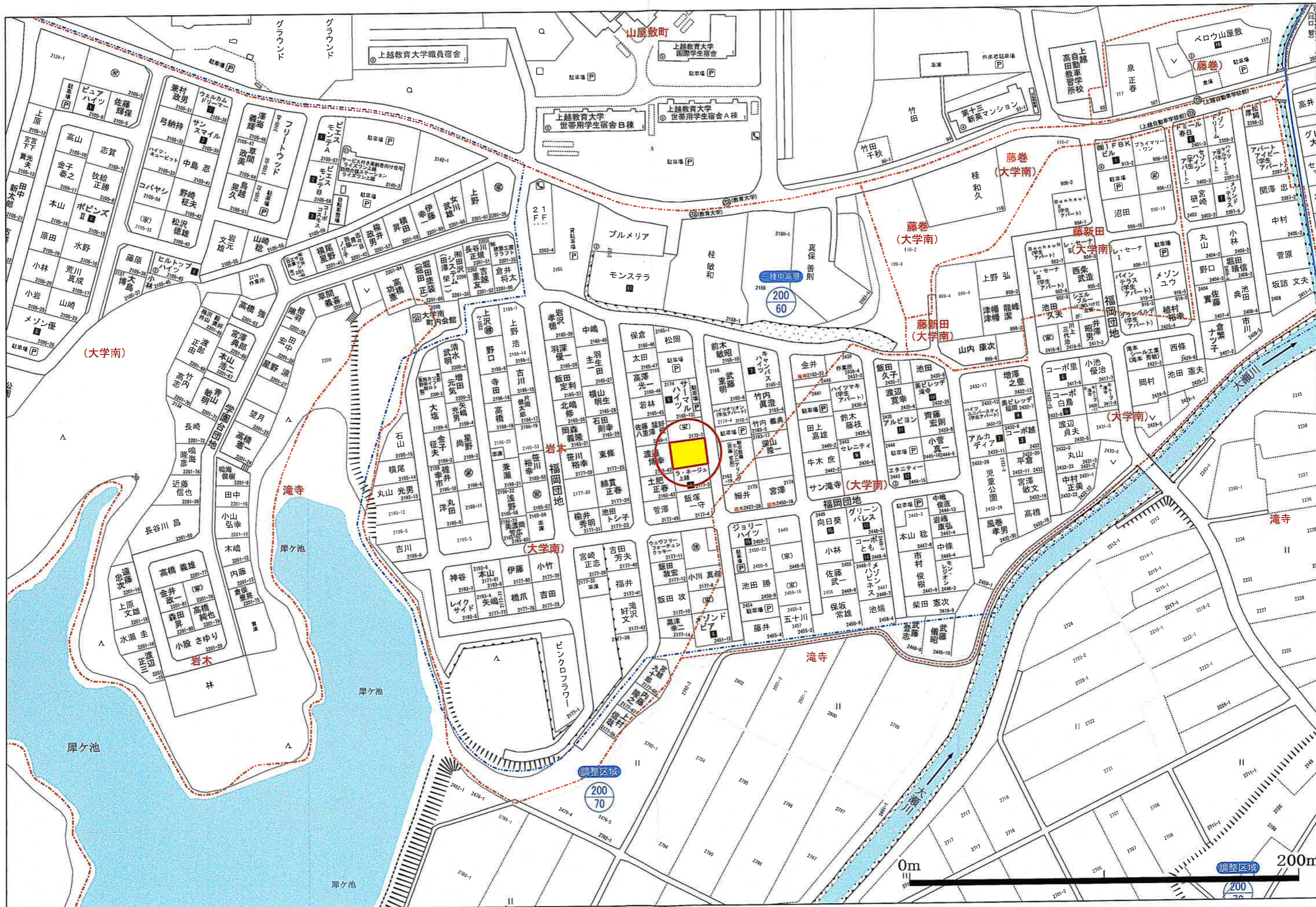
LIVING GALLERY

## 株式会社 リビングギャラリー

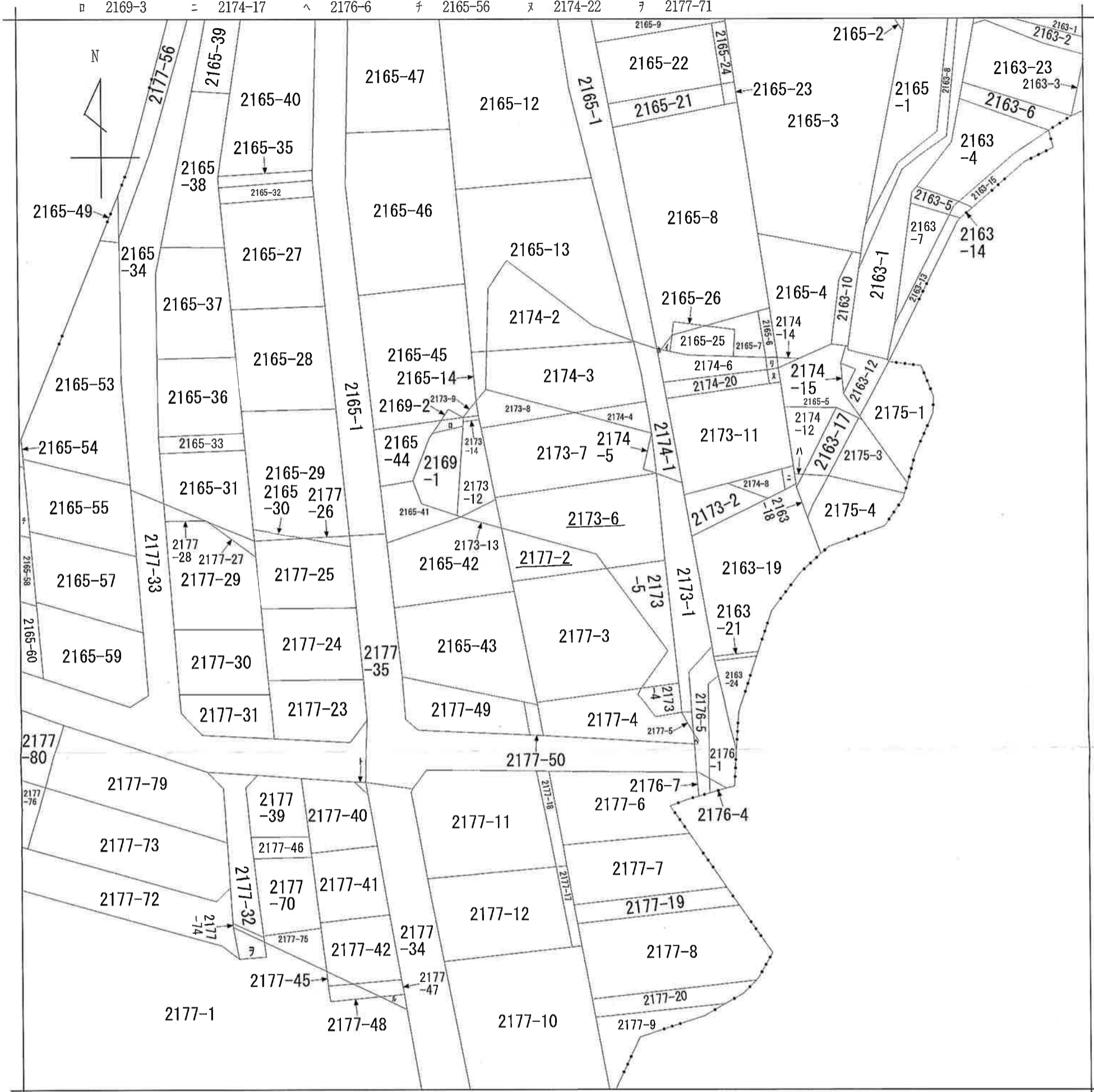
〒950-0916 新潟市中央区米山4丁目1番28号

Tel : 025-250-0213

Fax : 025-242-1338



イ 2165-20    ハ 2174-11    ホ 2174-19    ト 2177-44    リ 2174-16    ル 2177-43  
 ロ 2169-3    ニ 2174-17    ヘ 2176-6    チ 2165-56    ス 2174-22    ヲ 2177-71



請求部	所在	上越市大字岩木字十蔵			地番	2177番2		
出力縮尺	1/600	精度区	座標系番号又は記号	分類	地図に準ずる図面		種類	旧土地台帳附属地図
作成年月日	明治28年9月			備付年月日(原図)			補記事項	