

売地 物件概要書

物件名称	柏崎市南半田売地			
所在地	柏崎市南半田11番30			
交通	越後交通バス停「厚生病院」まで徒歩24分			
価格	7,200,000			円
	77,300 円/坪			
面積	307.83 m ² (93.11 坪)			
道路負担	無し			
地目	宅地			
道路	東側 幅員約6m 柏崎市道			
敷地形状	間口 約15m ・ 奥行 約21.3m			
学区	小学校	半田小学校	中学校	鏡が沖中学校
設備	上水道	公営水道(引込あり)	排水	公共下水(引込あり)
	ガス	都市ガス(引込あり)	電気	東北電力
公法上の規制	計画区域	非線引き都市計画区域		
	用途区域	無指定		
	建蔽率	70 %		
	容積率	200 %		
	その他			
取引態様	媒介		仲介手数料	30万円(別途消費税)
・登記費用、印紙代、固定資産税・都市計画税、不動産取得税等は別途ご負担となります。				

国土交通大臣(6)第5854号



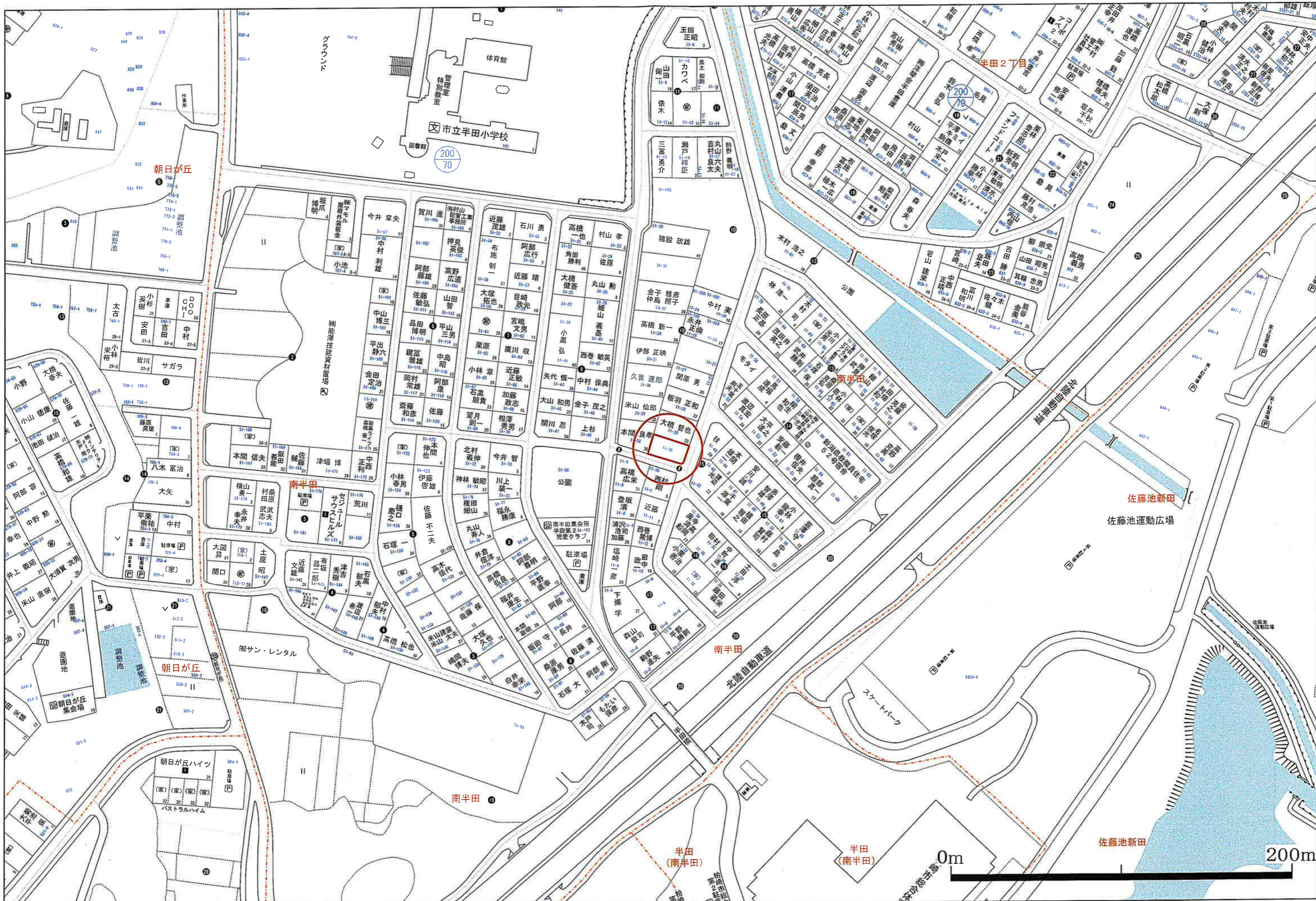
LIVING GALLERY

株式会社 リビングギャラリー

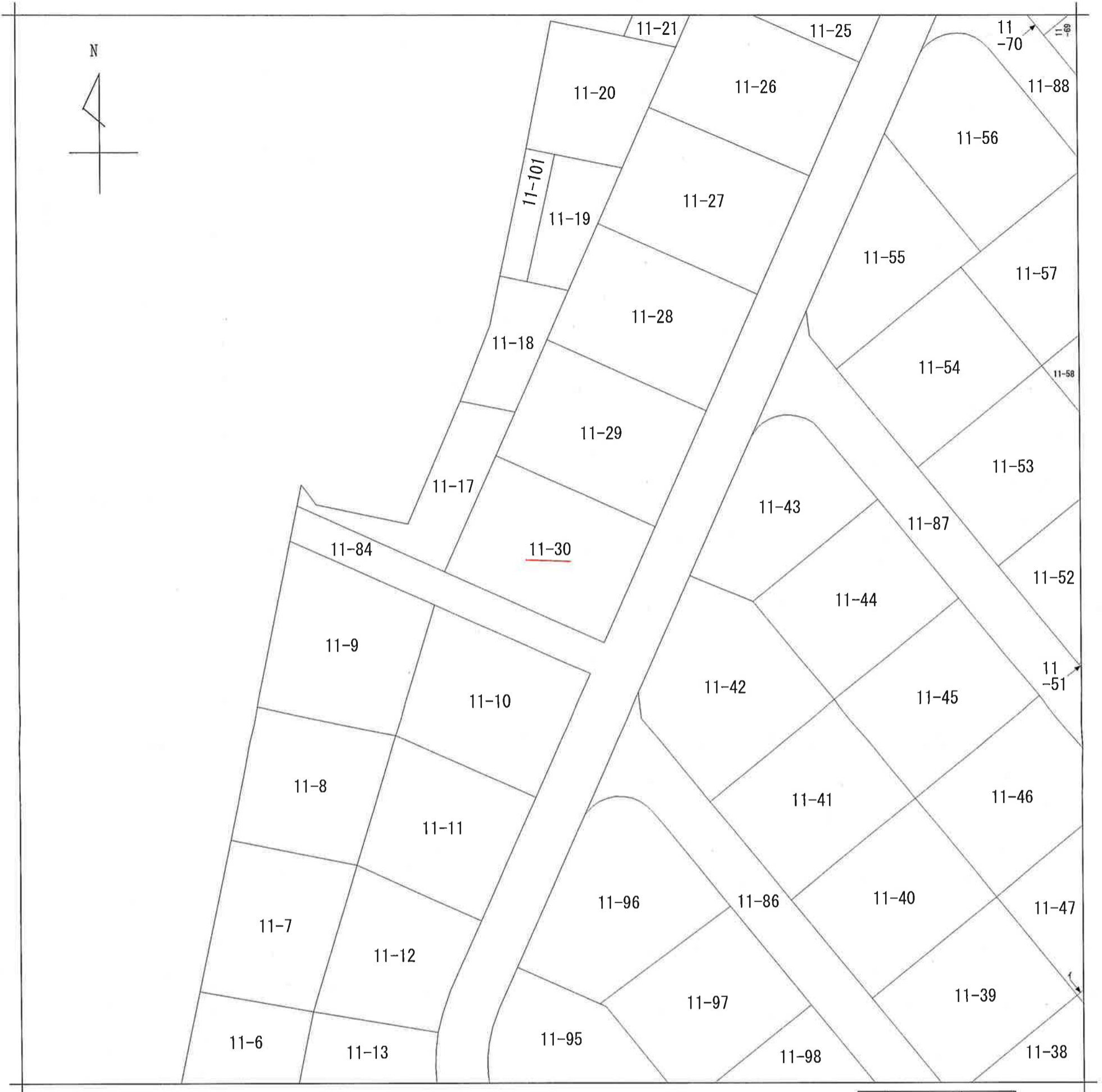
〒940-2106 長岡市古正寺1丁目48番地1

Tel : 0258-86-8991

Fax : 0258-84-7065



4 11-48

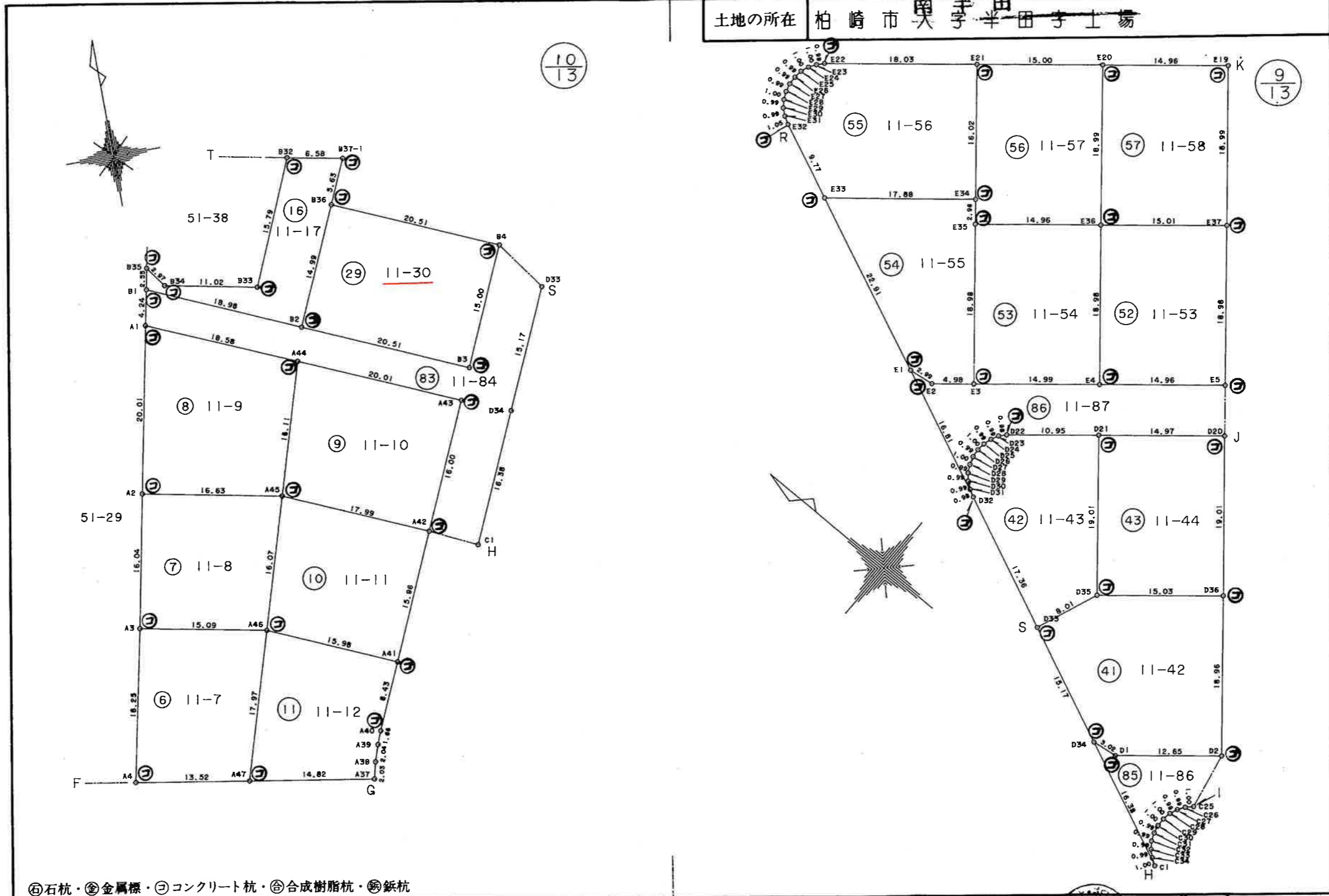


請求部分	所在	柏崎市南半田			地番	11番30			
出力縮尺	1/500	精度区分		座標系番号又は記号	分類	地図に準ずる図面		種類	旧土地台帳附属地図
作成年月日	平成3年10月24日			備付年月日(原図)		補記事項			

704519

前 後・新岡一

地番	11-2ないし11-88	地積測量図
土地の所在	柏崎市大字半田寺土場	



④石杭・⑤金属標・③コンクリート杭・⑥合成樹脂杭・⑦鉄杭

作製者 柏崎地域土地開発公社
主査 森山耕一 (平成3年10月15日作製)

申請人 柏崎地域土地開発公社
理事 飯塚

縮尺 1/500

新潟県土地家屋調査士会

昭和・平成9年10月24日登記

704525

地番 11-2ないし11-88 地積測量図



土地の所在 柏崎市南半田宇土場

12/21

座標求積表

地番	11-30		
測点	Xn	Yn	(Xn+1 - Xn-1)Yn
B36	1826.184	2225.819	-12048.358247
B2	1812.460	2219.768	-48932.565792
B3	1804.140	2238.525	12117.135825
B4	1817.873	2244.577	49479.455388
		倍面積	615.667174
		面積	307.8335870
		地積	307.83 m ²

地番	11-31		
測点	Xn	Yn	(Xn+1 - Xn-1)Yn
C14	1725.745	2242.933	-45968.911835
C15	1717.288	2249.820	-19719.672300
C16	1716.980	2252.576	-286.077152
C17	1717.161	2252.841	-38.298297
C18	1716.963	2252.976	20206.941744
C19	1726.130	2267.122	47201.480040
C35	1737.783	2257.588	-869.171380
		倍面積	526.290820
		面積	263.1454100
		地積	263.14 m ²

地番	11-32		
測点	Xn	Yn	(Xn+1 - Xn-1)Yn
C13	1737.345	2233.450	-52841.193550
C14	1725.745	2242.933	982.404654
C35	1737.783	2257.588	53412.274492
C36	1749.404	2248.079	-984.658602
		倍面積	568.826994
		面積	284.4134970
		地積	284.41 m ²

地番	11-33		
測点	Xn	Yn	(Xn+1 - Xn-1)Yn
C2	1765.579	2228.097	-1998.603009
C3	1760.330	2225.813	-15912.337137
C4	1758.430	2225.187	-8569.195137
C5	1756.479	2224.781	-8778.985826
C6	1754.484	2224.653	-8876.365470
C7	1752.489	2224.769	-8821.209085
C8	1750.519	2225.076	-8659.995792
C9	1748.597	2225.617	-8412.832260
C10	1746.739	2226.355	-8021.557065
C11	1744.994	2227.305	-7423.607565
C12	1743.406	2228.506	-17045.842394
C13	1737.345	2233.450	13396.233100
C36	1749.404	2248.079	53063.656716
C37	1760.949	2238.633	26467.357959
C38	1761.227	2238.028	10362.069640
		倍面積	768.786675
		面積	384.3933375
		地積	384.39 m ²

座標求積表

地番	11-26		
測点	Xn	Yn	(Xn+1 - Xn-1)Yn
B44	1881.041	2250.024	3912.791736
B43-1	1874.520	2247.147	-30824.115399
B42	1867.324	2243.967	-34000.587984
B7	1859.368	2262.865	12348.454305
B8	1872.781	2268.776	49171.182248
		倍面積	607.724906
		面積	303.8624530
		地積	303.86 m ²

地番	11-27		
測点	Xn	Yn	(Xn+1 - Xn-1)Yn
B42	1867.324	2243.967	1813.125336
B41-1	1860.176	2240.801	-30705.696103
B40	1853.621	2237.912	-33244.182760
B6	1845.321	2256.674	12969.105478
B7	1859.368	2262.865	49789.818595
		倍面積	622.170546
		面積	311.0852730
		地積	311.08 m ²

地番	11-28		
測点	Xn	Yn	(Xn+1 - Xn-1)Yn
B40	1853.621	2237.912	749.700520
B39-1	1845.656	2234.409	-30682.904388
B38	1839.889	2231.873	-31397.989364
B5	1831.588	2250.622	12225.378704
B6	1845.321	2256.674	49721.298242
		倍面積	615.483714
		面積	307.7418570
		地積	307.74 m ²

地番	11-29		
測点	Xn	Yn	(Xn+1 - Xn-1)Yn
B38	1839.889	2231.873	-560.200123
B37-1	1831.337	2228.098	-30536.083090
B36	1826.184	2225.819	-29968.427016
B4	1817.873	2244.577	12129.694108
B5	1831.588	2250.622	49549.693952
		倍面積	614.677831
		面積	307.3389155
		地積	307.33 m ²

④石杭・⑤金属標・②コンクリート杭・⑥合成樹脂杭・⑧鉄杭

作製者 柏崎地域土地開発公社
 主査 森山耕一 (平成3年10月15日作製)

申請人 柏崎地域土地開発公社
 理事 飯塚 正
 縮尺 1/

新潟県土地家屋調査士会

昭和・平成3年10月24日登記