

売地 物件概要書

物件名称	新潟市西区小針台 土地			
価格	<div style="border: 1px solid black; padding: 5px; display: inline-block;">11,900,000 円</div> 283,333 円/坪			
所在地	新潟市西区小針台5818番861			
交通	J R「小針駅」徒歩7分 / 新潟交通「小針十字路」徒歩4分			
面積	土地	公簿	138.00 m ²	(41.74 坪)
		実測	138.85 m ²	(42.00 坪)
		道路負担	無	m ² (坪)
地目	雑種地			
道路	東側	幅員約7.9m	市道	
	南側	幅員約4m	市道	
敷地形状	間口：	東側 12.75 m	奥行：	北側 9.55～南側 13.27 m
現況	月極駐車場			
学校区	小学校	真砂小学校	中学校	五十嵐中学校
設備	上水道	公営	排水	公共下水道
	ガス	都市ガス	電気	東北電力
公法上の規制	計画区域	市街化区域		
	用途区域	第一種住居地域		
	建蔽率	70 % (60%+角地10%)		
	容積率	200 %		
	その他	東側 都市計画道路有り 小針線		
取引態様	一般媒介	仲介手数料	売買価格×3%+6万円(別途消費税)	
備考	・仲介手数料、登記費用、印紙代、固定資産税・都市計画税、不動産取得税は別途負担			

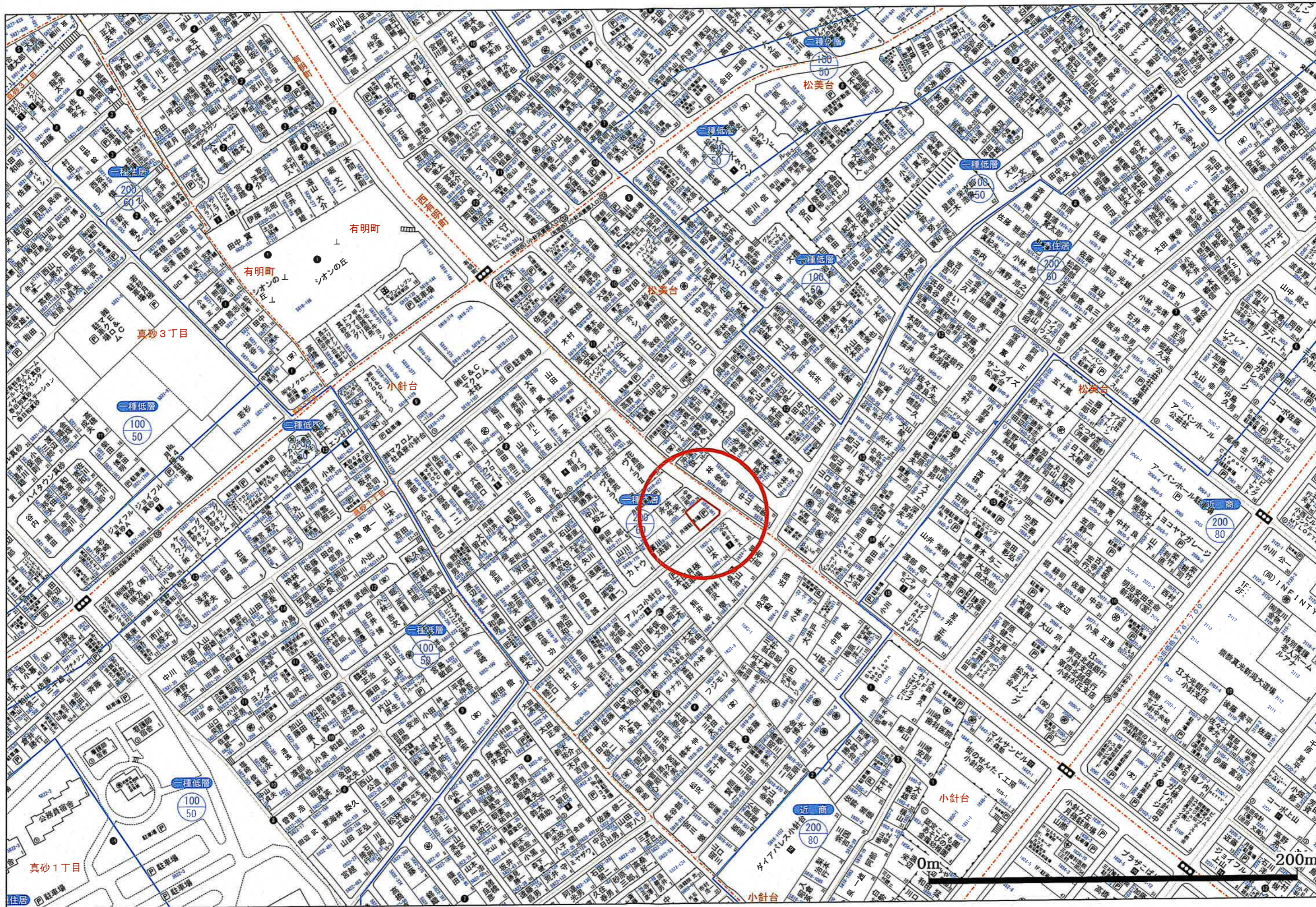


株式会社 リビングギャラリー

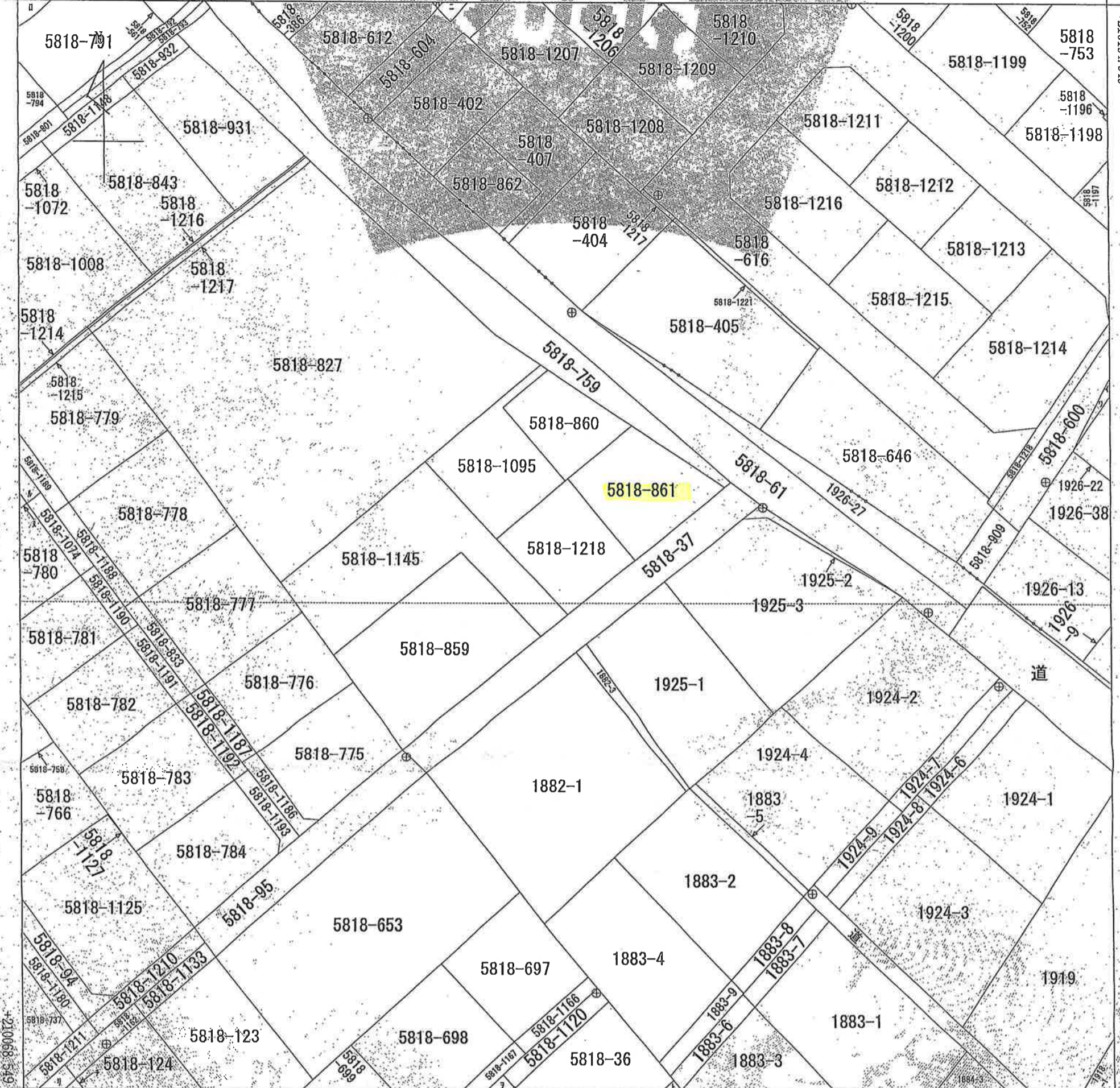
〒950-0916 新潟市中央区米山4丁目1番28号

Tel : 025-250-0213

Fax : 025-242-1338



イ 1926-48 ハ 5818-27 ホ 5818-1205 ニ 5818-720 ヘ 5818-1179 ニ 5818-1075
 ロ 5818-790 ヒ 5818-1038 ヘ 5818-692 ヘ 5818-736 ヘ 5818-1073 ニ 5818-1075
 (座標値種別：測量成果) +43002.791



請求部分	所在	新潟市西区小針台		地番	5818番1218				
出力縮尺	1/500	精度区分	甲一	座標系番号又は記号	VIII	分類	地図(法第14条第1項)	種類	法務局作成地図
作成年月日	平成31年1月11日		備付年月日(原図)	平成31年2月13日		補事項			

これは地図に記載されている内容を証明した書面である。

令和6年6月10日
 新潟地方方法務局

整理番号：H09758-1
 (1/2)

登記官

堀内章弘



地 番 5818-861、-1218 地 積 測 量 図
 土地の所在 新潟市西区小針台

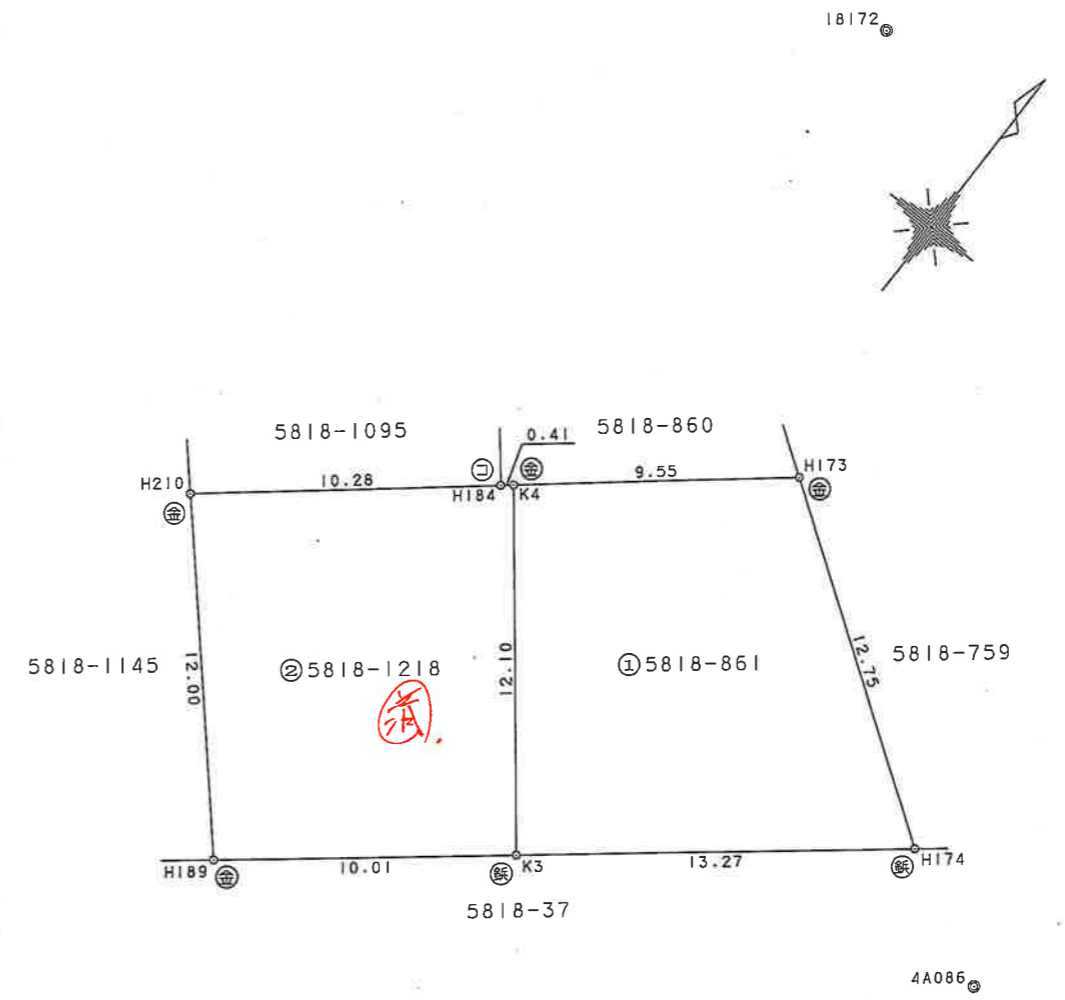
座 標 求 積 表

地 番 ① 5818-861			
測 点	X _n	Y _n	(X _{n+1} - X _{n-1}) Y _n
K3	210130.029	42948.226	-42003.365028
H174	210138.427	42958.512	665642.143440
H173	210145.524	42947.912	42003.057936
K4	210139.405	42940.570	-665364.132150
倍 面 積			277.704198
面 積			138.8520990
地 積			138.85 m ²

地 番 ② 5818-1218			
測 点	X _n	Y _n	(X _{n+1} - X _{n-1}) Y _n
K4	210139.405	42940.570	391102.711560
H184	210139.137	42940.249	-294655.988638
H210	210132.543	42932.355	-662832.628845
H189	210123.698	42940.472	-107952.346608
K3	210130.029	42948.226	674587.785782
倍 面 積			249.533251
面 積			124.766255
地 積			124.76 m ²

基本三角点等座標一覧表

測点名	X 座 標	Y 座 標	標識の種類
4A086	210136.171	42962.878	金属鉄 (街区基準点)
18172	210158.747	42941.138	金属鉄 (4級基準点)



筆 界	境界標の種類
⊖	コンクリート杭
⊕	金 属 標
⊗	合成樹脂杭
⊘	鉄 杭

(測地成果2011)

測地系	世界測地系
座標系	Ⅶ系

令和6年5月22日 測量

作成者 新潟市中央区女池西1丁目1番35号
 土地家屋調査士 島 倉 祐 次
 (令和 6 年 5 月 29 日作成)

申請人 株式会社 山 甚
 代表取締役 山 田 修

縮尺 1/250