

売地 物件概要書

物件名称	阿賀野市押切売地				
価格	<div style="border: 1px solid black; padding: 5px; display: inline-block;">4,500,000 円</div> 19,939 円/坪				
所在地	阿賀野市押切字本田92番1(登記)				
交通	JR羽越本線「水原駅」まで徒歩50分 五頭温泉郷線バス停「中須走(旭橋)」まで徒歩9分				
面積	土地	公簿	宅地部分	746.08 m ² (225.68 坪)	
		道路負担	路地状部分	m ² (0.00 坪)	
地目	宅地				
道路	南側 県道水原・出湯線 幅員7.9m ※敷地と県道との間に水路があるため、開発工事を行う場合には43条事前協議の手続きが必要				
敷地形状	別添参照				
現況	更地(東側にブロック塀などあり)				
学校区	小学校	阿賀野市立笹岡小学校	中学校	阿賀野市立笹神中学校	
設備	上水道	※前面道路なし		排水	浄化槽必要
	ガス	無		電気	利用可
公法上の規制	計画区域	未線引区域			
	用途区域	その他			
	建蔽率	70 %			
	容積率	200 %			
	その他				
取引態様	媒介		仲介手数料	330,000円(税込)	
備考	<ul style="list-style-type: none"> ・上水道引き込み困難のため、資材置き場、倉庫向き ・現況有姿 ・仲介手数料、登記費用、印紙代、固定資産税・都市計画税、不動産取得税は別途負担 ※敷地脇の側道までは上水道本管あり				

国土交通大臣(6)第5854号

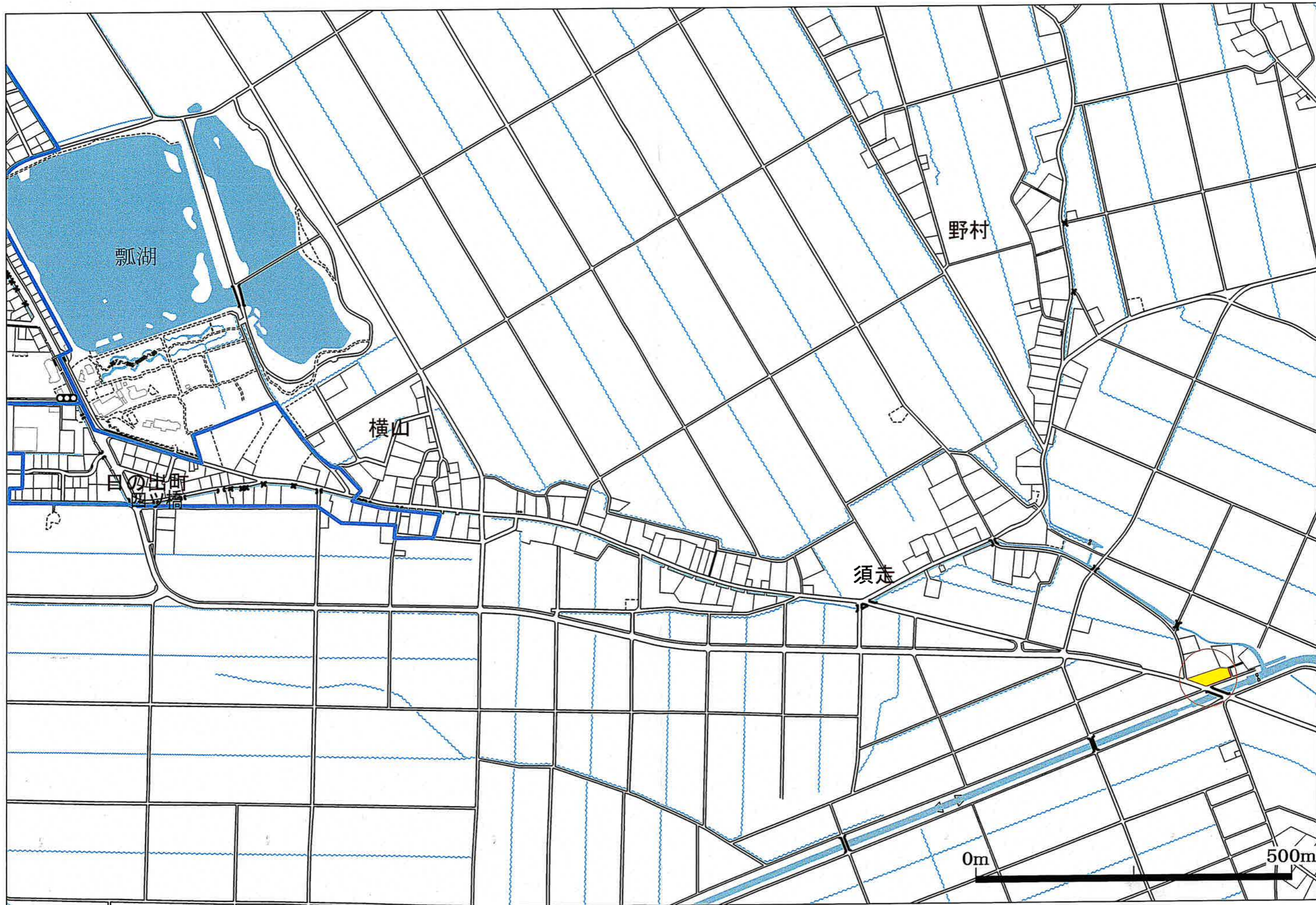


株式会社 リビングギャラリー

〒950-0916 新潟市中央区米山4丁目1番28号

Tel : 025-250-0213

Fax : 025-242-1338



瓢湖

野村

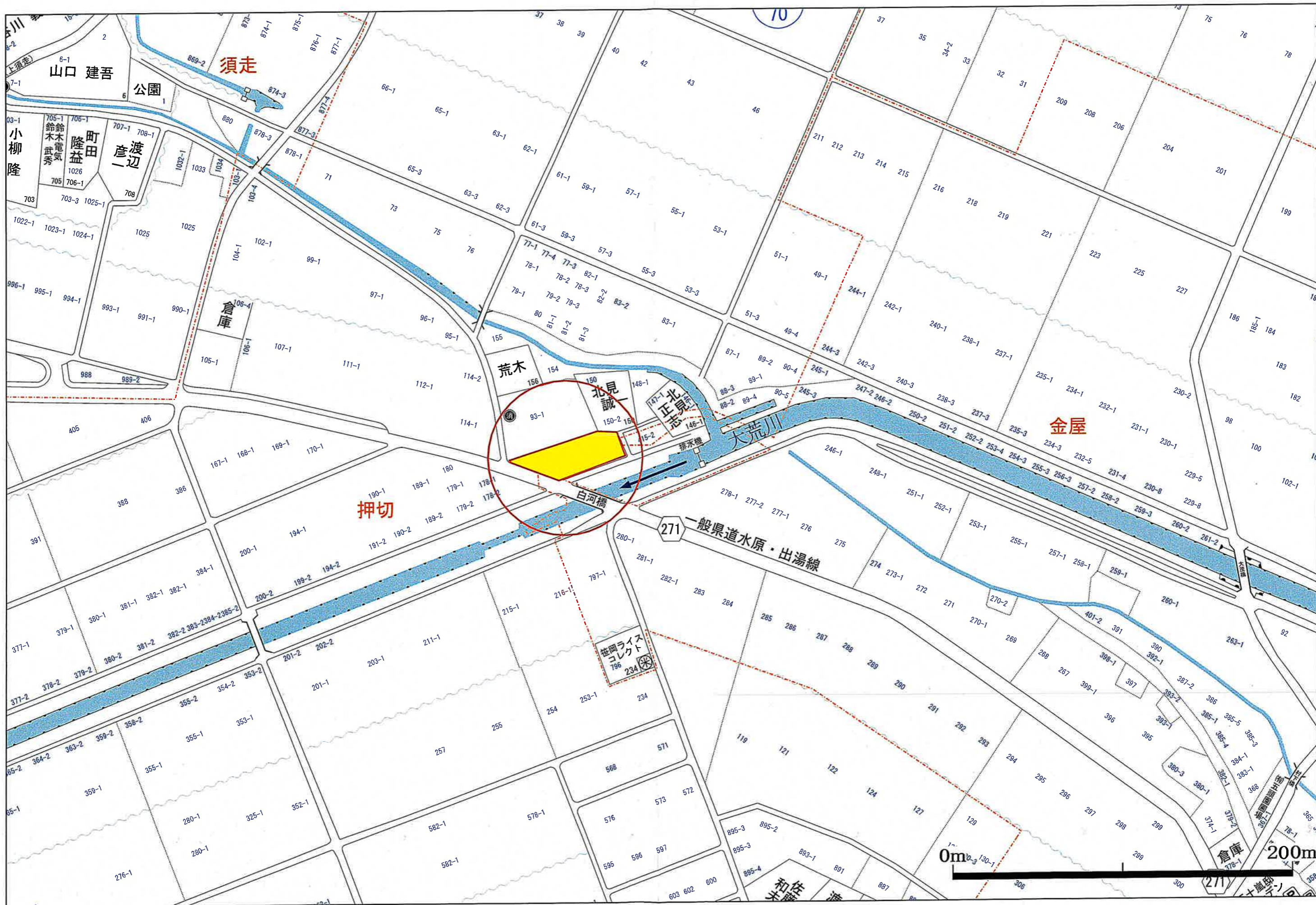
横山

白の出町
四ツ橋

須走

0m

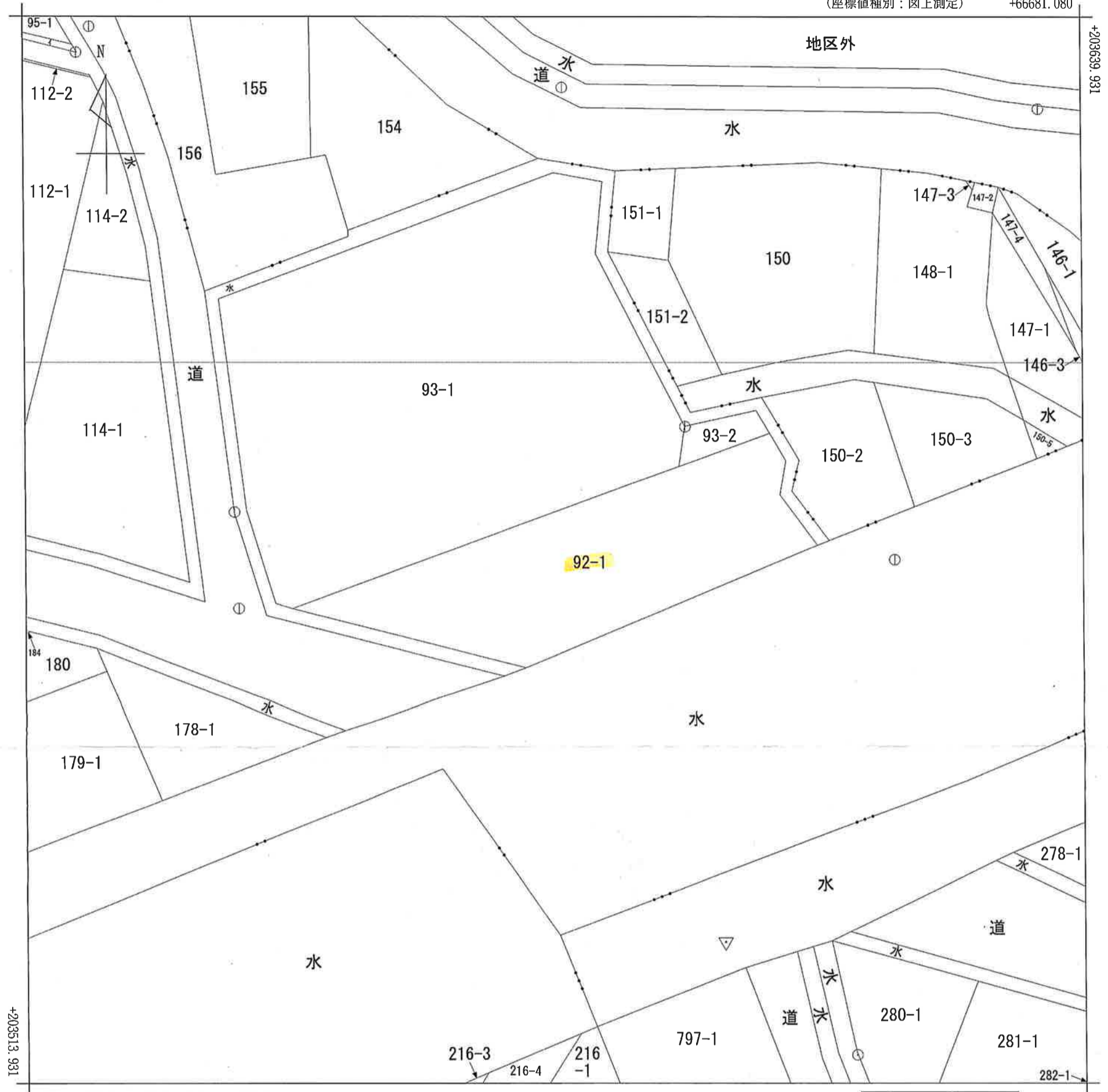
500m



イ 95-2

(座標値種別：図上測定)

+66681.080



+66556.080 (座標値種別：図上測定)

(注) 国土交通省国土地理院が公表した座標補正パラメータ(touhokutaiheiyouki2011.par)による修正がされています。



請求部分	所在	阿賀野市押切字本田				地番	92番1			
出力縮尺	1/500	精度区分	甲三	座標系番号又は記号	VIII	分類	地図(法第14条第1項)		種類	地籍図
作成年月日	昭和62年10月			備付年月日(原図)		補事項				