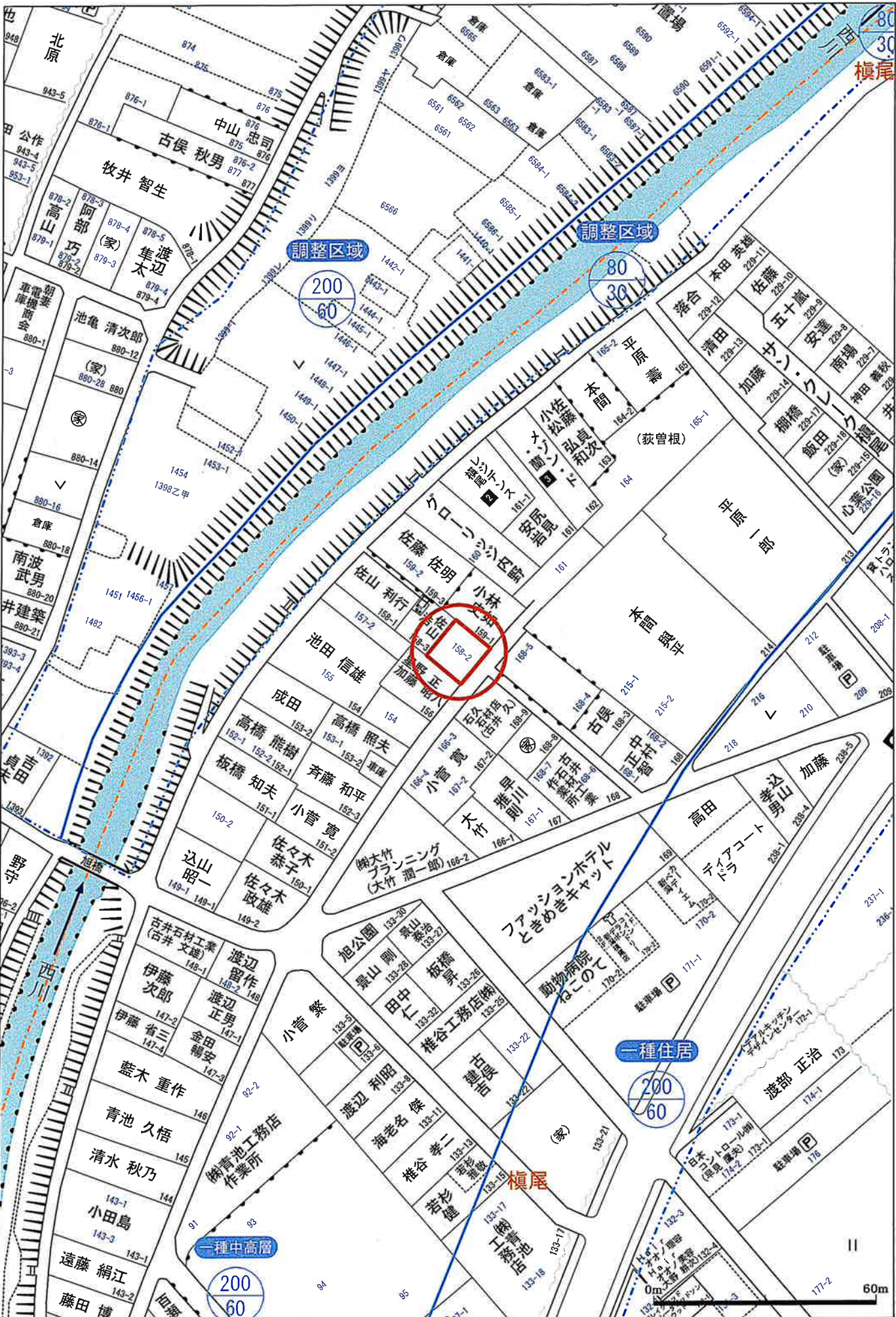


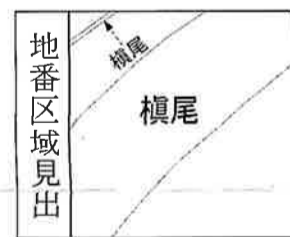
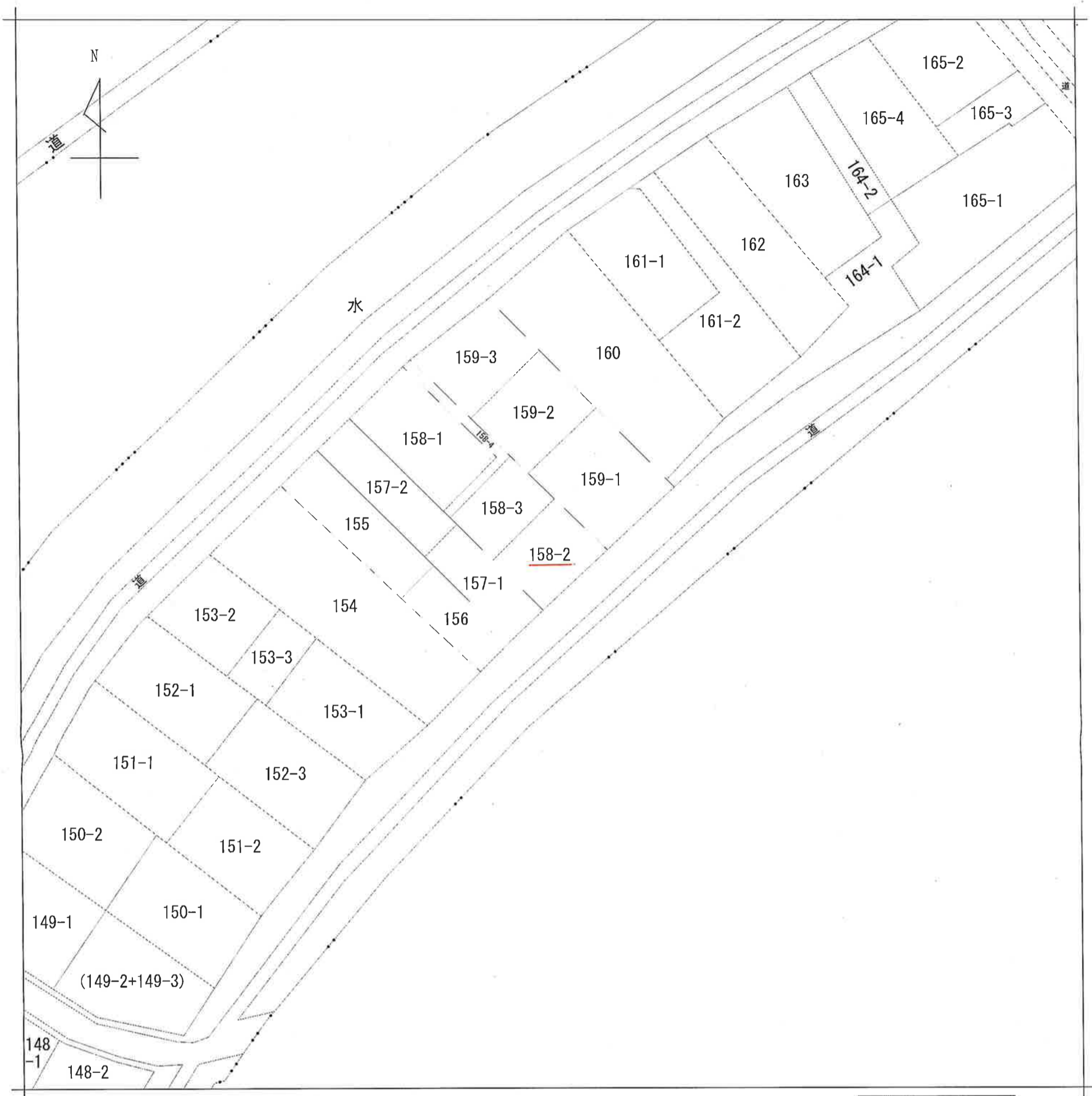
売地 物件概要書

物件名称	西区槇尾 売地			
価格	<div style="border: 1px solid black; padding: 5px; display: inline-block;"> 4,500,000 円 (坪 112,163円) </div>			
所在地	西区槇尾字上川原158番2			
交通	新潟交通バス停まで『内野小学校』徒歩12分			
面積	公簿	132.63 m ² (40.12 坪)
	土地 実測	m ² (0.00 坪)
	道路負担	無		
地目	宅地			
道路	南東側	4.2m	新潟市道	
敷地形状	間口: 約13m		奥行: 約10.2m	
	間口詳細、形状に関しては別途資料参照			
現況	更地			
学校区	小学校	内野小学校	中学校	内野中学校
設備	上水道	公営水道 引込有	排水	公共下水 引込無
	ガス	都市ガス 引込無	電気	有
公法上の規制	計画区域	市街化区域		
	用途区域	第一種中高層住居専用地域		
	建蔽率	60 %		
	容積率	200 %		
	その他	22条地域 道路斜線制限・隣地斜線制限・日影規制		
取引態様	媒介	仲介手数料	330,000円(税込)	
備考	・登記費用、印紙代、固定資産税・都市計画税、不動産取得税、仲介手数料は別途負担 ・現況渡し、売主契約不適合責任免責 ・引き渡し時期ですが、4月以降になります。			



株式会社 リビングギャラリー
 〒950-0916 新潟市中央区米山4丁目1番28号
 Tel : 025-250-0213
 Fax : 025-242-1338





請求部	所在	新潟市西区榎尾字上川原				地番	158番2		
出縮力	1/600	精度分	座標系番号又は記号	分類	地図に準ずる図面		種類	旧土地台帳附属地図	
作成年月日				備付年月日(原図)			補記事項		

631296

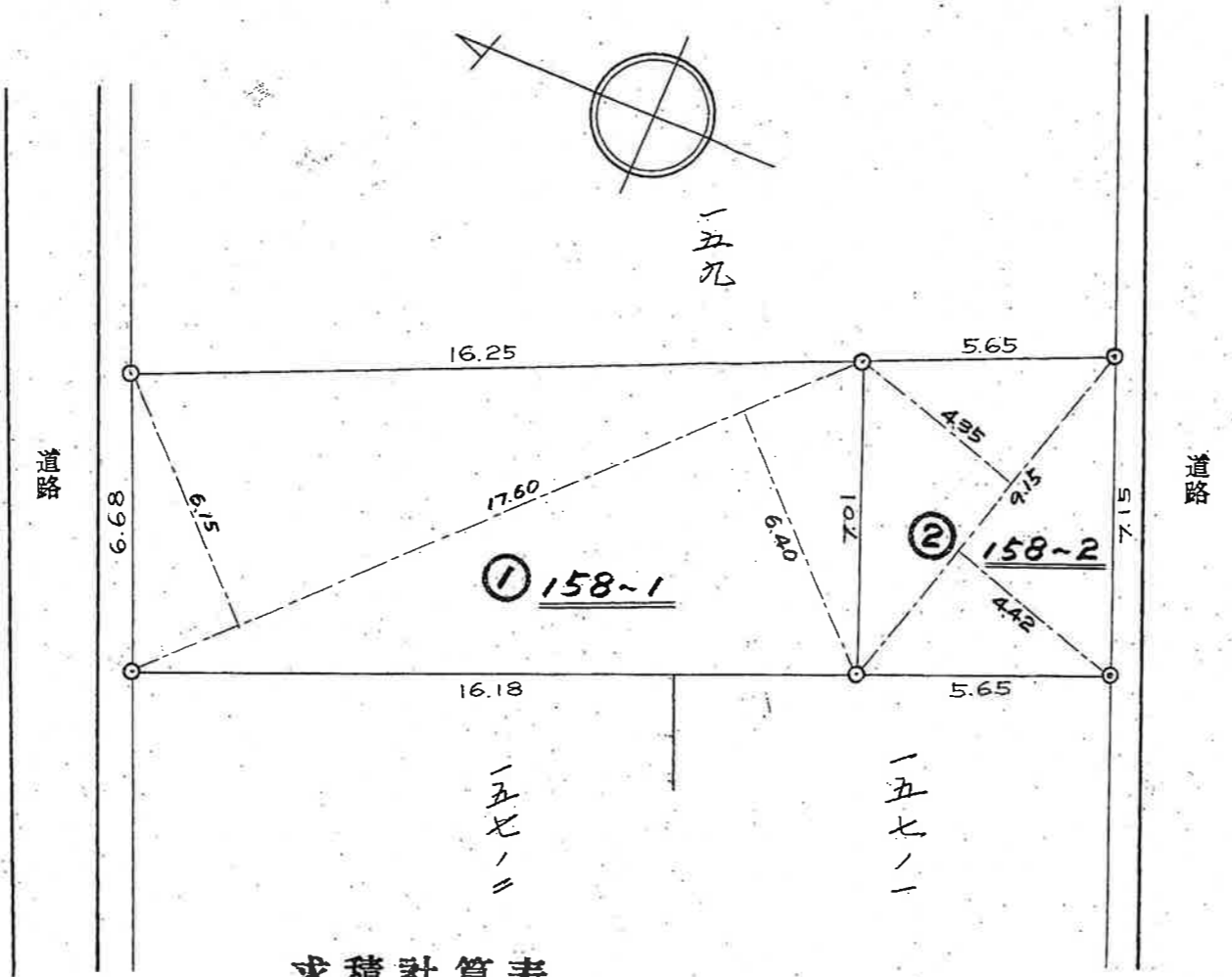
前 15A 後・新 同一

地番 158-1.2

地積測量図

土地の所在 新潟市 榎尾字上川原

平成19年4月1日区制施行により、
「新潟市西区」に変更



求積計算表

① 158-1

$$17.60(6.15+6.40) \times \frac{1}{2} = 110.44 \text{ 坪}$$

② 158-2

$$9.15(4.35+4.42) \times \frac{1}{2} = 40.275 \text{ 坪}$$

昭和39年 九月20日 作製年月日

作製者 新潟市内野町九四番地四 土地家屋調査士 山田 甲

申請人 石月 正

縮尺 1/300