

物件概要書

物件名称	新発田市富塚町 売店舗			
価格	42,000,000 円 (税込)			
所在地	新発田市富塚町3丁目380-1・381-1			
交通	JR信越本線 西新発田駅 車約5分			
面積	土地	公簿	990.78 m ² (299.71 坪)	
		実測	m ² (坪)	
		道路負担	無	m ²
	建物	1階床面積	225.51 m ² (68.21 坪)	
		2階床面積	43.89 m ² (13.27 坪)	
地目	宅地・雑種地			
道路	公道	北側：幅員 12.5m 富塚日渡線		
	公道	東側：幅員 4.6m 富塚神明線		
建物	構造	木造合金メッキ鋼板ぶき2階建		
	種類	店舗・居宅	家屋番号	380番1
	建築年月日	平成14年9月完工	間取り	1階 店舗・事務所 2階 居室
駐車場	正面	4台	裏側	20台
	設備	上水道	公営	排水
公法上の規制	ガス	新発田ガス	電気	東北電力
	計画区域	市街化調整区域		
	用途	条例第5条第1号で定める区域		
	建蔽率	60 %	容積率	200 %
その他	都市計画法第34条第11号及び第12号として新発田市条例あり			
取引態様	一般媒介	仲介手数料	売買価格×3%+6万円(別途消費税)	
備考	<ul style="list-style-type: none"> ・所有者にて現在営業中。(契約締結後、引き渡しまでに退去予定) ・現況引き渡し(条件相談可) ・確測にて引き渡し。 ・屋根・全面ソーラーパネル有り。 			

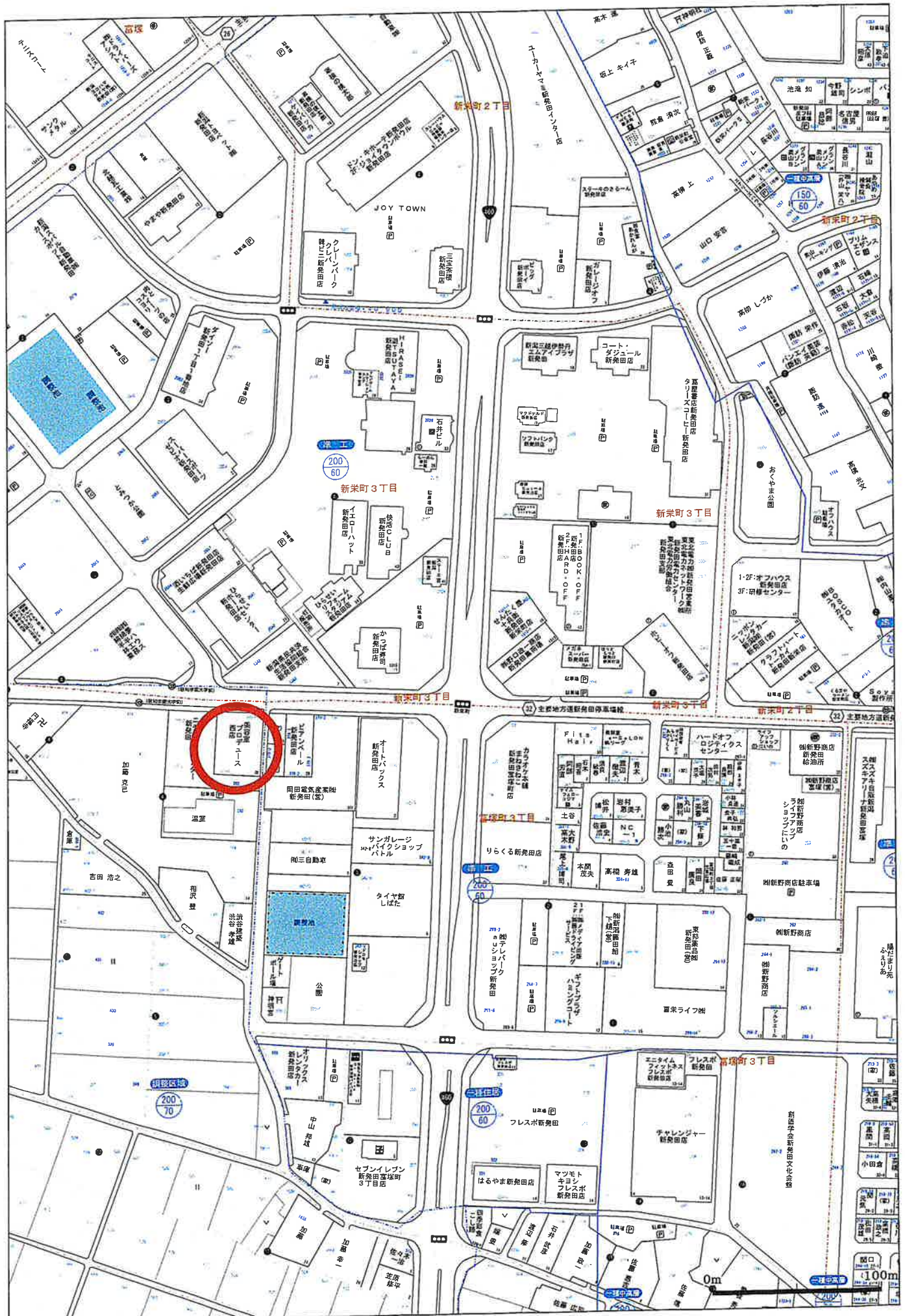


株式会社 リビングギャラリー

〒950-0916 新潟市中央区米山4丁目1番28号

Tel : 025-250-0213

Fax : 025-242-1338

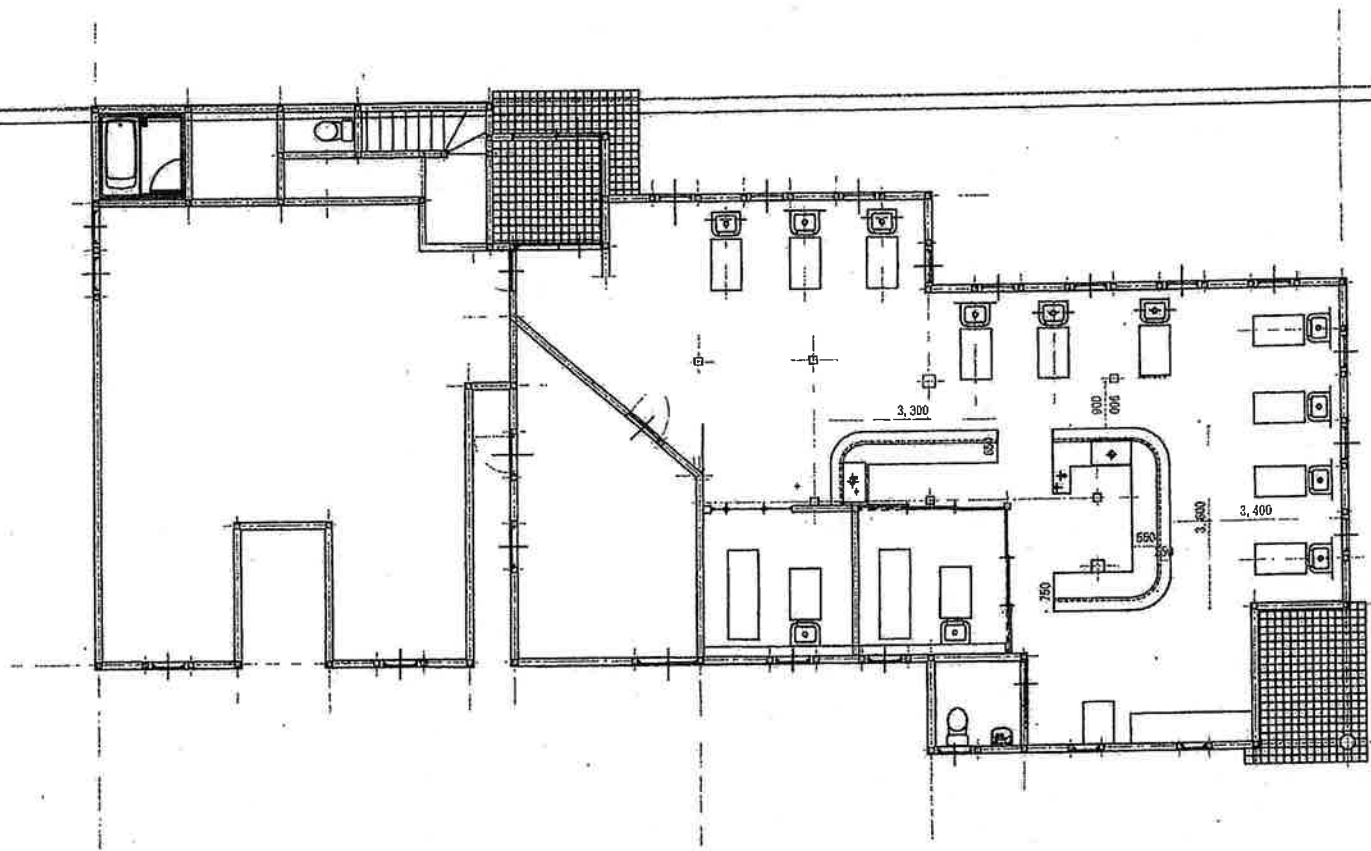


406-1 409-2
409-1



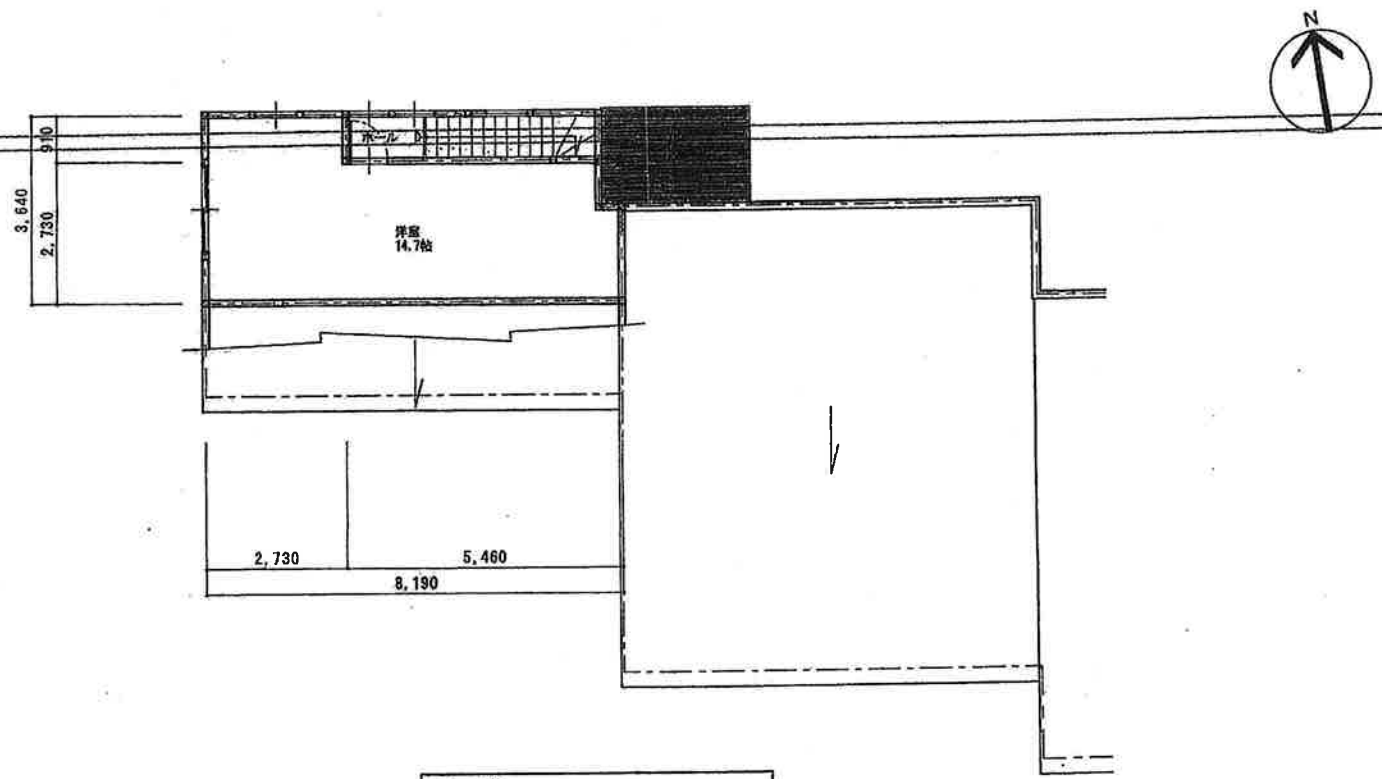
地番区域見出
富塚町
3丁目

請求部	所在	新発田市富塚町三丁目				地番	380番1		
出力縮尺	1/600	精度区分		座標系番号又は記号	分類	地図に準ずる図面		種類	その他
作成年月日	昭和32年7月			備付年月日(原図)		補記事項			



店舗図状 (1F)

図名 5011	図名	縮尺 1/100	企画/設計 LeadingNiigata / company (有)リーディング新潟 〒950-0994 新潟市中央区近江2丁目4番23号レジデンス近江108号管理室	建設業許可 新潟県知事一許可(般-23)第43969 TEL 025-311-7050 FAX 025-367-9406	印	加印
------------	----	-------------	---	--	---	----



2 階 平 面 図 S : 1/100

<p>2 階 平 面 図</p>	<p>SCALE 1 / 100</p>	<p>企 業 ・ 設 計 株式会社 YJG 建築設計事務所 本社・事業所 〒960-0853 新潟市東明三丁目10番1号 TEL (025) 287-5050 (代) FAX (025) 287-5006</p>	<p>一級建築士事務所 新潟県知事登録(イ)第3716号 建設業許可 新潟県知事許可(般-13)第23611号 一級建築士第228848号 塚野 尚</p>	<p>印 欄 図 章</p>
------------------	--------------------------	---	--	--------------------