

物件概要書

物件名称	江南区亀田中島2丁目戸建		
価格	22,000,000 円 (税込)		
所在地	江南区亀田中島2丁目10番57号		
交通	JR信越本線「亀田駅」徒歩約15分 (約1,100m) 新潟交通「亀田中島」徒歩約5分 (約350m)		
面積	土地	公簿	139.71 m ² (42.26 坪)
		道路負担	無
	建物	延床面積	75.00 m ² (22.68 坪)
地目	宅地		
道路	南西側	約5.5m	市道
建物	構造	木造合金メッキ鋼板ぶき2階建	
	種類	居宅	
	建築年月日	平成25年2月18日 (築13年)	
設備	上水道	公営	排水 公共下水
	電気	オール電化	
公法上の規制	計画区域	市街化区域	
	用途区域	第一種住居地域	
	建蔽率	60 %	
	容積率	200 %	
	その他	建築基準法第22条区域	
取引態様	媒介	仲介手数料	売買価格の3%+6万円+消費税
備考	<ul style="list-style-type: none"> ・現況有姿渡し、境界非明示、契約不適合責任免責。登記費用、印紙代 固定資産税・都市計画税、不動産取得税は買主負担となります。 ・オール電化、LDK床暖房、駐車場3台可 		



LIVING GALLERY

株式会社 リビングギャラリー

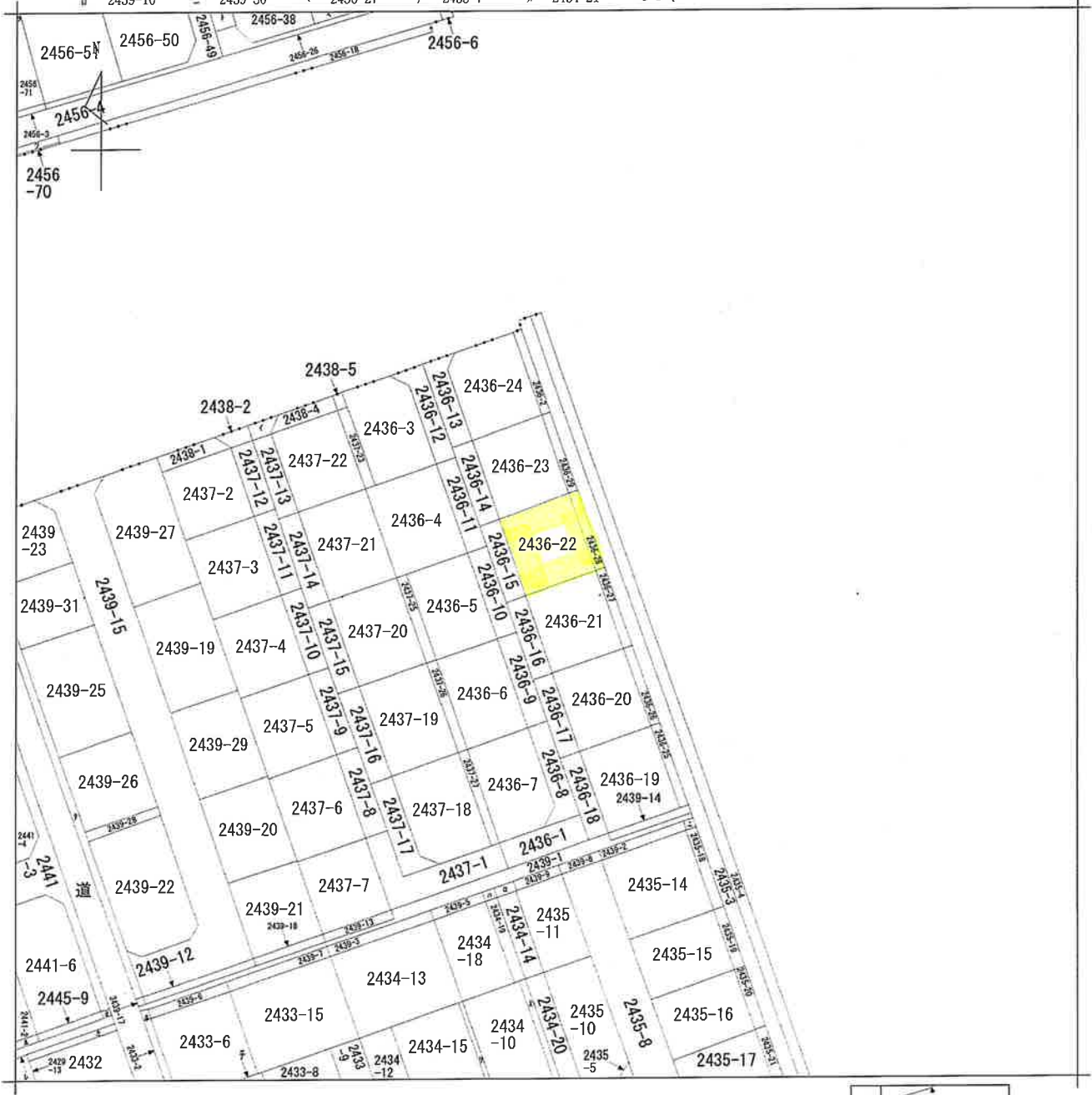
〒950-0916 新潟市中央区米山4丁目1番28号

Tel : 025-250-0213

Fax : 025-242-1338



イ 2438-3 ハ 2439-11 ホ 2439-4 ト 2456-39 リ 2434-11 № 2445-8
 2439-10 ニ 2439-30 ヘ 2456-27 チ 2433-7 ヌ 2434-21 つづく



請求部	所在	新潟市江南区亀田中島二丁目			地番	2436番22	
出力縮	1/600	精度区分	座標系 番号又は 記号	分類	地図に準ずる図面		種類 土地改良所在図
作成年月日				備付年月日 (原図)			補記事項

