

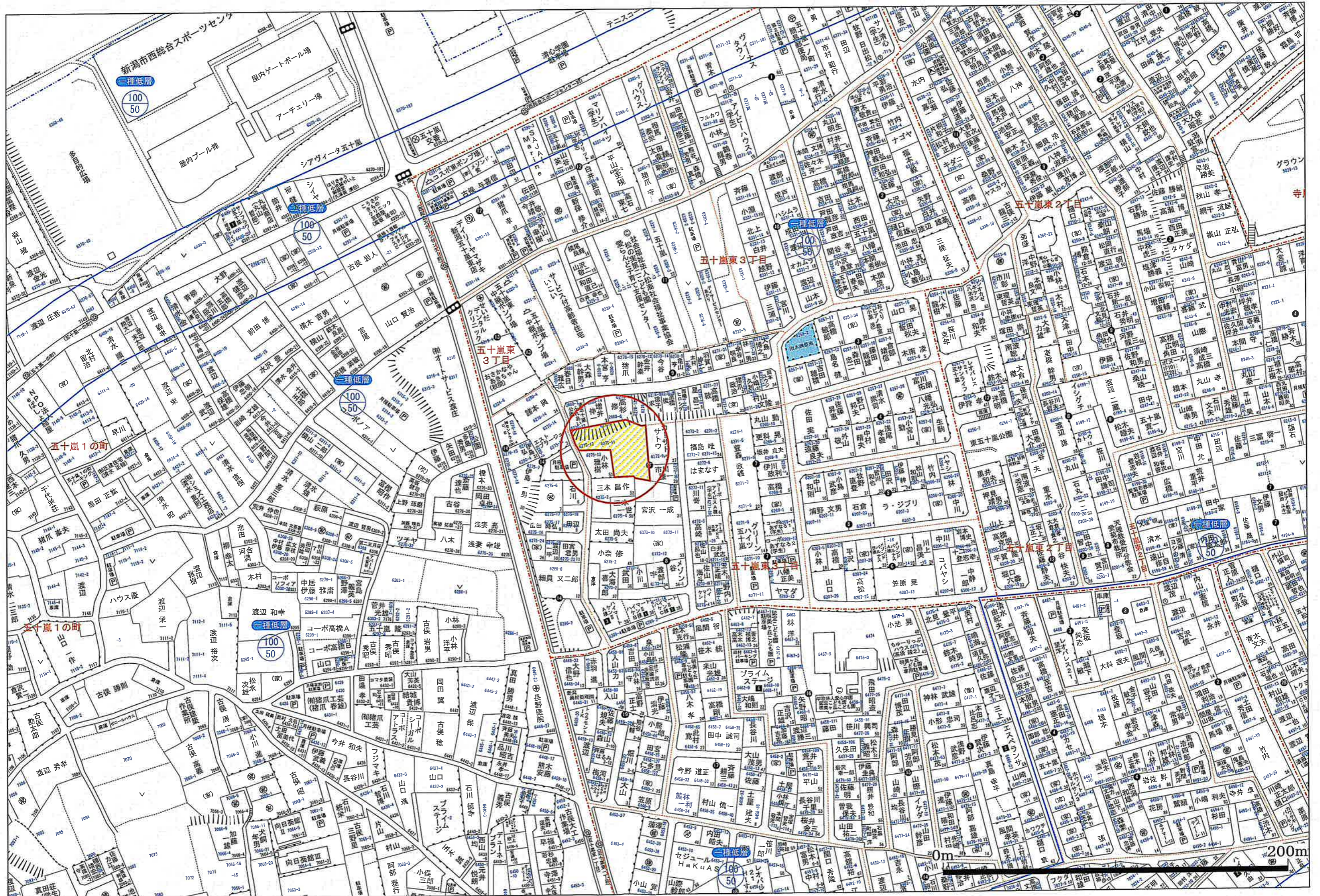
売地 物件概要書

| | | | | |
|--------|--|---------------------------------------|-------------------------------------|----------------------------------|
| 物件名称 | 五十嵐東3丁目約320坪 | | | |
| 価格 | <div style="border: 1px solid black; padding: 5px; display: inline-block;">15,000,000 円</div> <small>46,990 円/坪</small> | | | |
| 所在地 | 新潟市西区五十嵐東3丁目6275-1,6275-11,6275-12,6275-34 (公衆道路) | | | |
| 交通 | J R「新潟大学前」徒歩15分 | | | |
| 面積 | 土地 | 公簿 | 1,055.29 m ² (319.22 坪) | |
| | | 実測 | - m ² (坪) | |
| | | 道路負担 | 有 | 36.00 m ² (上記面積に含まない) |
| 地目 | 畑 (一部宅地) | | | |
| 道路 | 西側 | 幅員4.5m | 私道 (位置指定道路) | |
| 敷地形状 | 間口: | 約16 m | 奥行: | 最大約43 m |
| 現況 | 雑種地 | | | |
| 学校区 | 小学校 | 五十嵐小学校 | 中学校 | 五十嵐中学校 |
| 設備 | 上水道 | 公営水道 前面道路まで | 排水 | 公共下水 前面道路まで |
| | ガス | 北陸ガス 前面道路まで | 電気 | 東北電力 |
| 公法上の規制 | 計画区域 | 都市計画区域内_市街化区域 | | |
| | 用途区域 | 第一種低層住居専用地域 | | |
| | 建蔽率 | 50 % | | |
| | 容積率 | 100 % | | |
| | その他 | 建築基準法第22条区域、北側斜線制限、道路斜線制限、日影規制、絶対高さ制限 | | |
| 取引態様 | 一般媒介 | 仲介手数料 | 売買価格×3%+6万円 (別途消費税) | |
| 備考 | <ul style="list-style-type: none"> ・ 仲介手数料、登記費用、印紙代、固定資産税・都市計画税、不動産取得税は別途負担 ・ 現況渡し。 ・ 敷地全体 (100%) が傾斜地です。 | | | |

国土交通大臣 (6) 第5854号

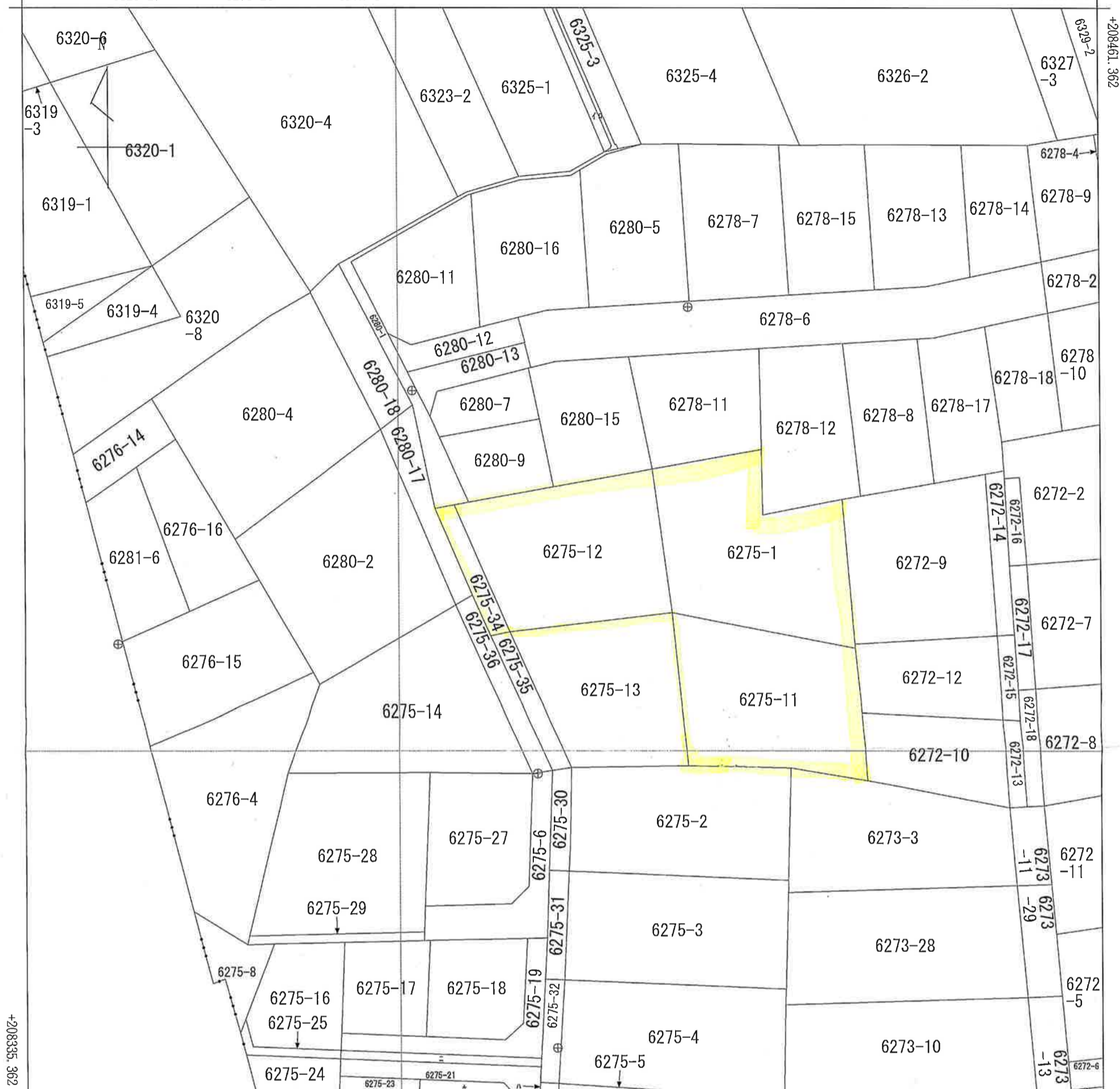


株式会社 リビングギャラリー
〒950-0916 新潟市中央区米山4丁目1番28号
Tel : 025-250-0213
Fax : 025-242-1338



イ 6325-16 ハ 6275-33 ホ 6275-22
 ロ 6325-17 ニ 6275-20 ヘ 6272-4

(座標値種別：測量成果) +40156.623



+40031.623 (座標値種別：測量成果)

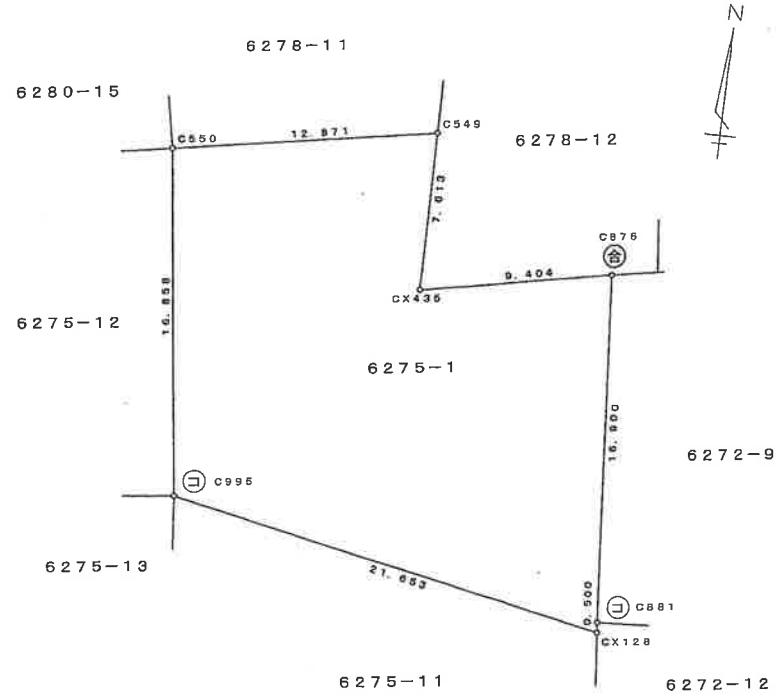
地番区域見出
 五十嵐東
 3丁目

| | | | | | | | | |
|-------|------------|--------------|----|-----------|-----------|---------|--------------|------|
| 請求部 | 所在 | 新潟市西区五十嵐東三丁目 | | | 地番 | 6275番12 | | |
| 出力縮尺 | 1/500 | 精度区分 | 甲一 | 座標系番号又は記号 | VIII | 分類 | 地図(法第14条第1項) | |
| 種類 | 法務局作成地図 | | | | | | | |
| 作成年月日 | 平成27年1月16日 | | | 備付年月日(原図) | 平成27年2月9日 | | | 補記事項 |

| | | |
|-------|--------------|-------|
| 地番 | 6275-1 | 地積測量図 |
| 土地の所在 | 新潟市西区五十嵐東三丁目 | |

求積表

| 地番 | 6275-1 | | | | |
|-------|----------------|----------------|------------------------------------|---|-----------------------|
| NO | X _n | Y _n | Y _{n+1} -Y _{n-1} | X _n ・(Y _{n+1} -Y _{n-1}) | |
| C549 | 208410.089 | 40117.205 | -12.803 | -2668274.369467 | |
| C550 | 208407.841 | 40104.531 | -10.433 | -2174319.005153 | |
| C995 | 208391.132 | 40106.772 | 23.487 | 4894482.617284 | |
| CX128 | 208386.951 | 40128.018 | 21.196 | 4416969.813396 | |
| C881 | 208387.449 | 40127.958 | -1.456 | -303412.125744 | |
| C876 | 208404.291 | 40126.562 | -10.634 | -2216171.230494 | |
| CX435 | 208402.477 | 40117.334 | -9.357 | -1950021.977289 | |
| | | | 合計 | -745.377467 | |
| | | | 合計 | 面積 | 373.1887335 |
| | | | 合計 | 地積 | 373.18 m ² |



公共基準点等座標一覧表

| 点名 | X座標 | Y座標 | 標識の種類 | 備考 |
|-------|------------|-----------|------------|----|
| 14063 | 208372.331 | 40091.063 | 金属板(4級基準点) | |
| 14068 | 208340.412 | 40093.200 | 金属板(4級基準点) | |

| | |
|-------|-----------------|
| 測地系 | 世界測地系(測地成果2011) |
| 座標系 | 匳系 |
| 測量年月日 | 平成26年10月16日 |

境界標の種類

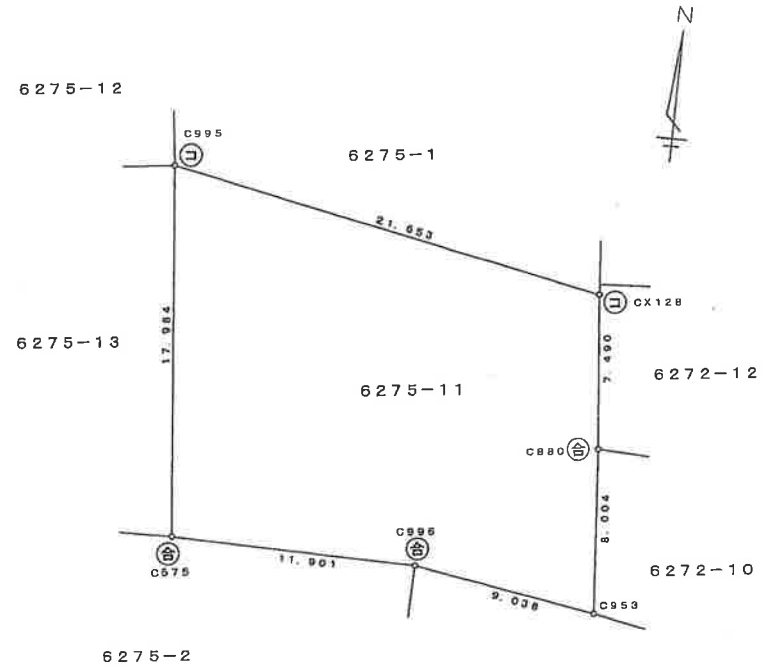
| | |
|---|---------|
| ⊖ | コンクリート杭 |
| ⊕ | 合成樹脂杭 |
| ⊙ | 金属標 |
| ⊠ | 金属板 |

| | | | | | |
|------|--|------|----------------------------------|----|-------|
| 作業機関 | 公益社団法人 新潟県公共囀託登記士地家屋調査士協会 代表理事 小林 貞夫 (平成27年1月16日作成) | 計画機関 | 新潟地方法務局 (不動産登記法第14条第1項地図作成作業) | 縮尺 | 1/250 |
|------|--|------|----------------------------------|----|-------|

| | | |
|-------|--------------|-------|
| 地番 | 6275-11 | 地積測量図 |
| 土地の所在 | 新潟市西区五十嵐東三丁目 | |

求積表

| 地番 | 6275-11 | | | | |
|-------|----------------|----------------|------------------------------------|--|---|
| NO | X _n | Y _n | Y _{n+1} -Y _{n-1} | X _n × (Y _{n+1} -Y _{n-1}) | |
| C995 | 208391.132 | 40106.772 | -19.433 | -4049664.868156 | |
| C575 | 208373.299 | 40108.585 | 13.712 | 2857213.853168 | |
| C996 | 208372.994 | 40120.484 | 20.816 | 4937492.243104 | |
| C953 | 208371.519 | 40129.401 | 8.290 | 1727399.892510 | |
| C880 | 208379.499 | 40128.774 | -1.383 | -288188.847117 | |
| CX128 | 208386.951 | 40128.018 | -22.002 | -4584929.695902 | |
| | | | 合計 | -677.422393 | |
| | | | 合計面積 | 338.7111965 | |
| | | | 合計地積 | 338.71 | ㎡ |



公共基準点等座標一覧表

| 点名 | X座標 | Y座標 | 標識の種類 | 備考 |
|-------|------------|-----------|------------|----|
| 14053 | 208372.331 | 40091.063 | 金属板(4級基準点) | |
| 14058 | 208340.412 | 40093.200 | 金属板(4級基準点) | |

| | |
|-------|-----------------|
| 測地系 | 世界測地系(測地成果2011) |
| 座標系 | 四角 |
| 測量年月日 | 平成26年10月16日 |

境界標の種類

| | |
|---|---------|
| ⊙ | コンクリート杭 |
| ⊕ | 合成樹脂杭 |
| ⊖ | 金属標 |
| ⊘ | 金属板 |

作業機関 公益社団法人 新潟県公共嘱托登記土地家屋調査士協会
 代表理事 小林 貞夫 (平成27年1月16日作成)

計画機関 新潟地方法務局
 (不動産登記法第14条第1項地図作成作業)

縮尺 1/250

地番 6275-12-34 地積測量図
 土地の所在 新潟市西区五十嵐東三丁目

求積表

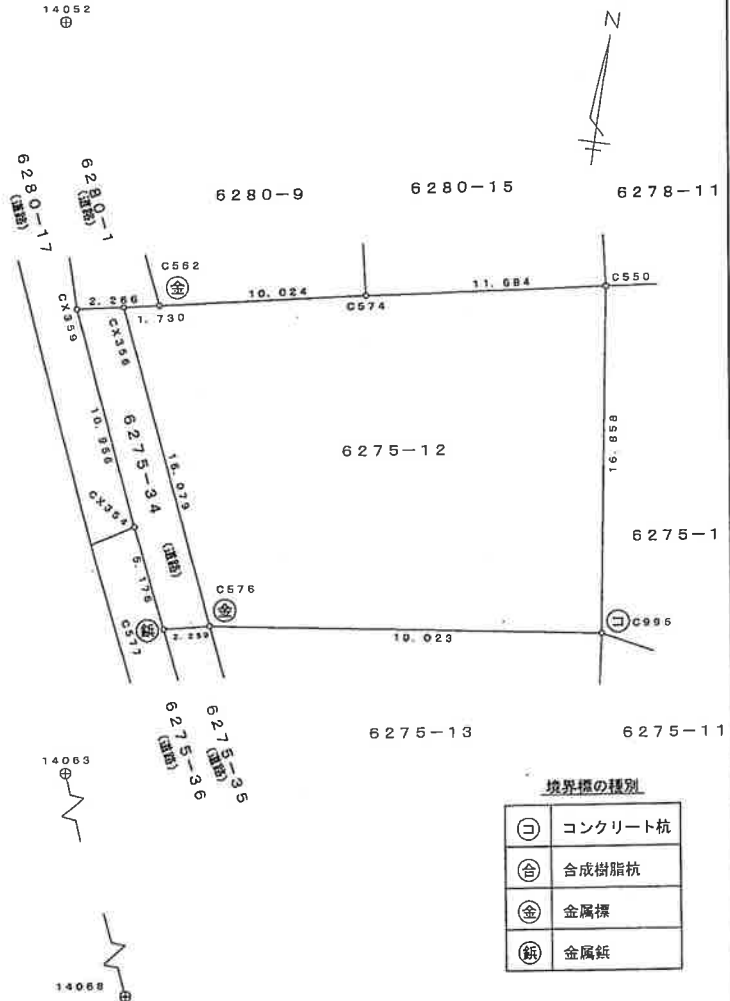
| 地番 6275-12 | | | | | |
|------------|----------------|----------------|------------------------------------|--|----------------|
| NO | X _n | Y _n | Y _{n+1} -Y _{n-1} | X _n · (Y _{n+1} -Y _{n-1}) | |
| C550 | 208407.841 | 40104.531 | -13.742 | -2863940.551022 | |
| C574 | 208405.779 | 40093.030 | -21.356 | -4450713.816324 | |
| C662 | 208403.945 | 40083.175 | -11.556 | -2408315.988420 | |
| CX356 | 208403.629 | 40081.474 | 4.707 | 980955.881703 | |
| C576 | 208388.882 | 40087.882 | 25.298 | 5271821.936836 | |
| C995 | 208391.132 | 40106.772 | 16.649 | 3469503.956668 | |
| 合計 | | | | -688.580559 | |
| 合計面積 | | | | 344.2902795 | |
| 地積 | | | | 344.29 | m ² |

| 地番 6275-34 | | | | | |
|------------|----------------|----------------|------------------------------------|--|----------------|
| NO | X _n | Y _n | Y _{n+1} -Y _{n-1} | X _n · (Y _{n+1} -Y _{n-1}) | |
| CX356 | 208403.629 | 40081.474 | -8.636 | -1799773.740044 | |
| CX359 | 208403.214 | 40079.246 | 2.073 | 432019.862622 | |
| CX354 | 208393.137 | 40083.547 | 6.425 | 1338925.905225 | |
| C577 | 208388.418 | 40085.671 | 4.335 | 903383.783360 | |
| C576 | 208388.882 | 40087.882 | -4.197 | -874608.137754 | |
| 合計 | | | | -72.326591 | |
| 合計面積 | | | | 36.1632955 | |
| 地積 | | | | 36.16 | m ² |

公共基準点等座標一覧表

| 点名 | X座標 | Y座標 | 標識の種類 | 備考 |
|-------|------------|-----------|------------|----|
| 14063 | 208372.331 | 40091.063 | 金属錐(4級基準点) | |
| 14068 | 208340.412 | 40093.200 | 金属錐(4級基準点) | |

| | |
|-------|-----------------|
| 測地系 | 世界測地系(測地成果2011) |
| 座標系 | Ⅲ系 |
| 測量年月日 | 平成26年10月16日 |



境界標の種類

| | |
|---|---------|
| ⊖ | コンクリート杭 |
| ⊕ | 合成樹脂杭 |
| ⊙ | 金属標 |
| ⊚ | 金属錐 |

作業機関 公益社団法人 新潟県公共嘱託登記土地家屋調査士協会
 代表理事 小林 貞夫 (平成27年1月16日作成)

計画機関 新潟地方法務局
 (不動産登記法第14条第1項地図作成作業)

縮尺 1/250