

物件概要書

物件名称	上越市仲町2丁目戸建			
価格	5,000,000 円			
所在地	上越市仲町2丁目153番1 (住居表示：上越市仲町2丁目3番15号)			
交通	市営バス「別院入口」 徒歩約4分			
面積	土地	公簿	237.28 m ² (71.77 坪)	
		実測	- m ² (- 坪)	
		道路負担	無	
	建物	延床面積	133.57 m ² (40.40 坪)	
地目	宅地			
道路	東側	市道 約6.5m	西側	市道 約5m
建物	構造	木造垂鉛メッキ鋼板葺2階建		
	種類	居宅	家屋番号	153番1
	建築年月日	不詳	間取り	
学校区	小学校	大手町小学校	中学校	城東中学校
設備	上水道	引込有	排水	引込有
	ガス	引込有	電気	東北電力
	その他			
公法上の規制	計画区域	市街化区域		
	用途区域	商業地域		
	建蔽率	80 %		
	容積率	500 %		
	その他			
取引態様	媒介	仲介手数料	30万円 (別途消費税)	
備考	<ul style="list-style-type: none"> ・ 仲介手数料、登記費用、印紙代、固定資産税・都市計画税、不動産取得税は別途負担。 ・ 公簿売買。契約不適合責任免責。 ・ 賃料5万円で募集中。 			

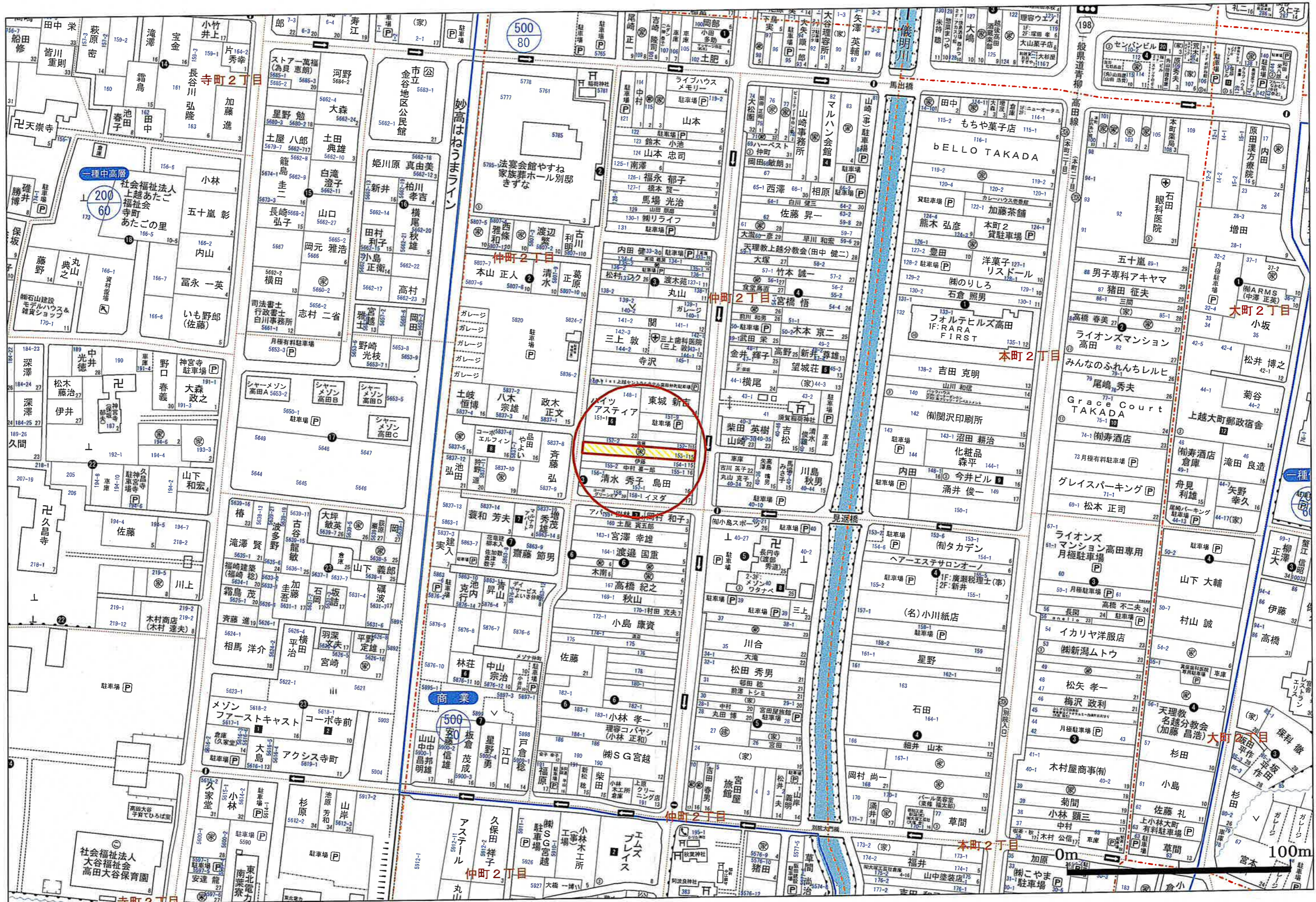


株式会社 リビングギャラリー

〒940-2106 長岡市古正寺1丁目48番地1

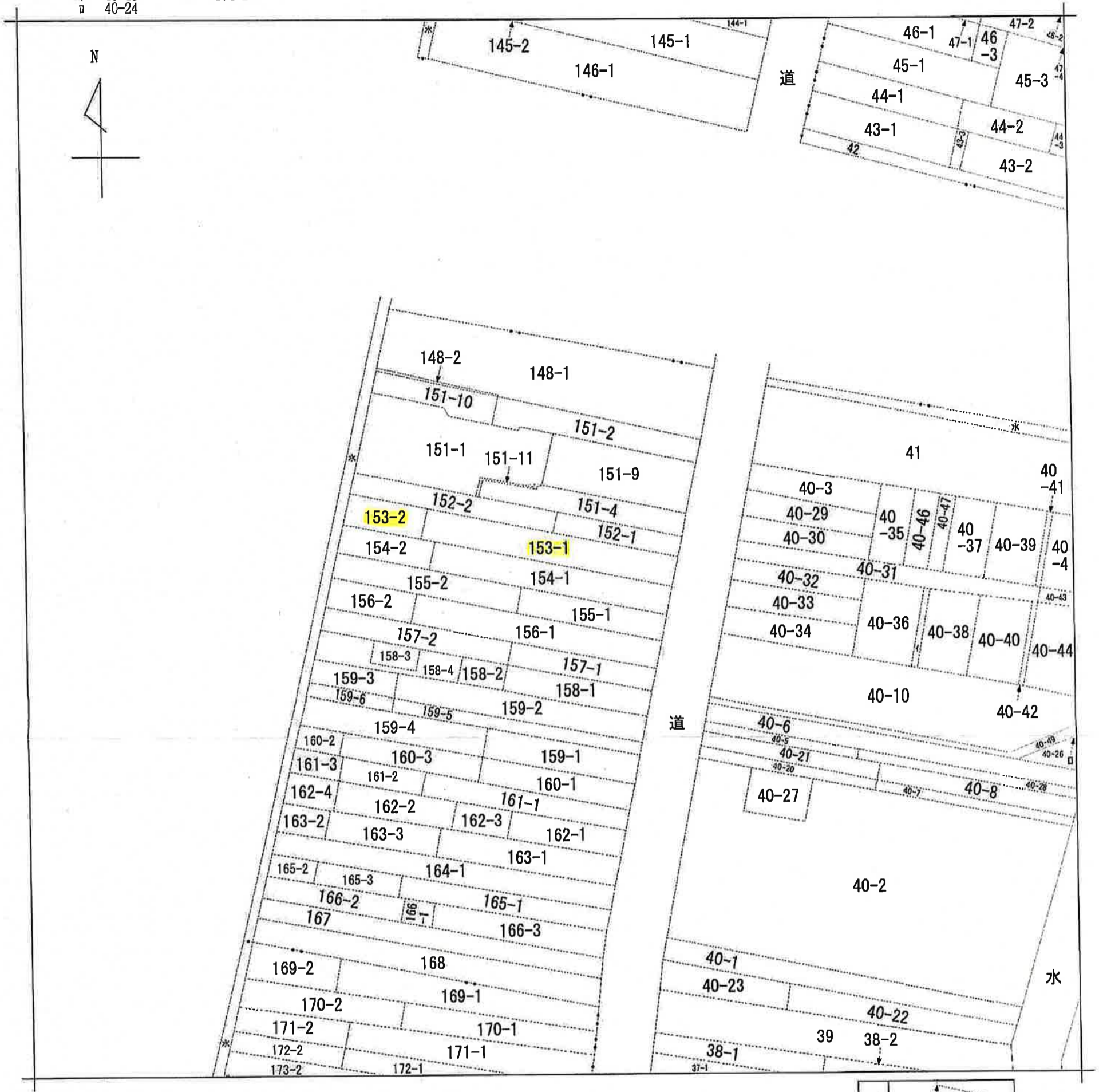
Tel : 0258-86-8991

Fax : 0258-84-7065

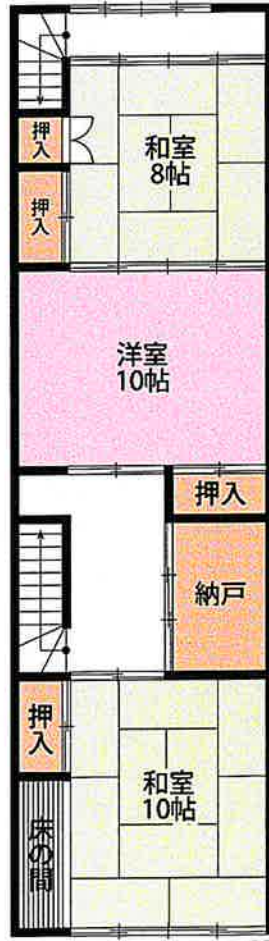
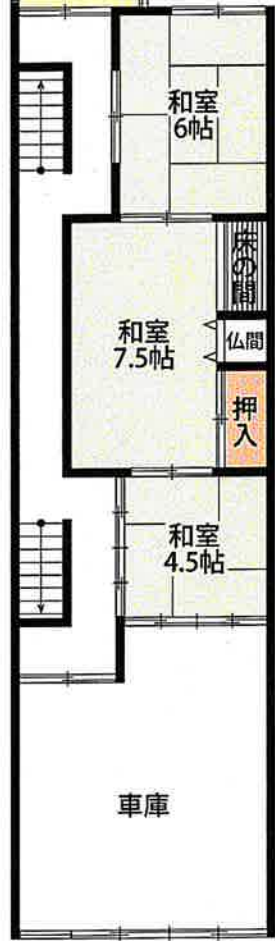
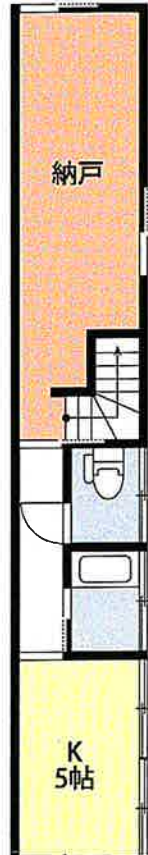


イ 40-48
ロ 40-24

ハ 174-2



請求部	所在	上越市仲町二丁目字新須賀町			地番	153番1	
出力縮尺	1/600	精度区分	座標系番号又は記号	分類	地図に準ずる図面	種類	旧土地台帳附属地図
作成年月日	備付年月日(原図)			補記事項			



1F

2F