

売地 物件概要書

物件名称	三条市塚野目2丁目土地				
価格	<div style="border: 1px solid black; padding: 5px; display: inline-block;">7,300,000円</div> 95,077 円/坪				
所在地	三条市塚野目2丁目140番1(地番)				
交通	JR信越本線「東三条駅」まで徒歩約14分(*約1.1km)				
面積	土地	公簿	253.85 m ² (76.78 坪)		
		実測	m ² (0.00 坪)		
	道路負担	無			
地目	宅地				
道路	北東側	幅員 約7.8m	公道(市道)		
	北西側	幅員 約7.7m	公道(市道)		
敷地形状	間口:	約20 m (北東側)	奥行:	約13 m (南西側)	
現況	更地				
学校区	小学校	一ノ木戸小学校	中学校	第二中学校	
設備	上水道	公営水道	引込有	排水	合併浄化槽
	ガス	都市ガス	引込有	電気	東北電力 他
公法上の規制	計画区域	非線引区域			
	用途区域	工業地域			
	建蔽率	60 %	容積率	200 %	
	その他	都市計画法第53条の手続き必要、道路斜線制限、日影規制、建築基準法第22条規制あり			
取引態様	一般媒介	仲介手数料	30万円+消費税		
備考	・本物件は、北西側の一部が都市計画道路にかかる為、建築をされる際は、都市計画法第53条の届出が必要になります。 ・本物件の北西側より車などの乗入を行う場合は、三条市建設課と協議が必要になります。 尚、乗入を行う場合の申請料や工事費用は買主様の負担となります。(*詳しくはお尋ね下さい。) ・登記費用、印紙代、固定資産税・都市計画税、不動産取得税、仲介手数料等は別途ご負担となります。 ・登記簿売買、売主契約不適合責任免責、境界非明示				

国土交通大臣(6)第5854号



株式会社 リビングギャラリー

〒950-0916 新潟市中央区米山4丁目1番28号

Tel : 025-250-0213

Fax : 025-242-1338

取引態様…一般媒介



イ 2070-7
ロ 2070-8

(座標値種別：図上測定)

+42151.367



+181638.221

+42001.367 (座標値種別：図上測定)

(注) 国土交通省国土地理院が公表した座標補正パラメータ(touhokutaiheiyouuki2011.par)による修正がされています。



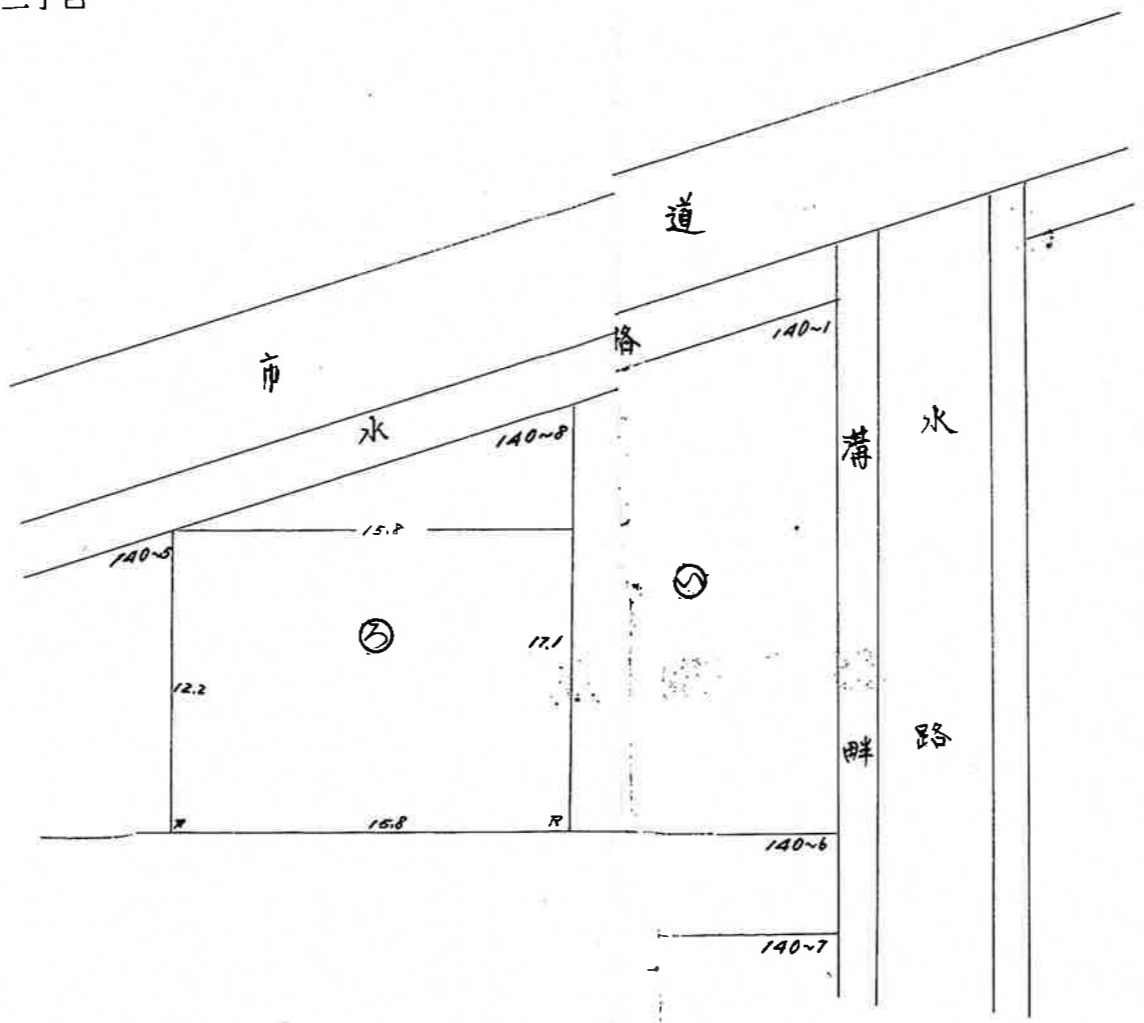
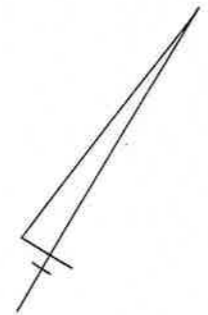
請求部	所在	三条市興野三丁目				地番	2102番2			
出力尺	1/600	精度区分		座標系番号又は記号	VIII	分類	地図に準ずる図面 (街区成果B)		種類	街区基本調査成果図
作成年月日	平成21年3月23日				備付年月日 (原図)		補記事項			

626703 前 140-1 後・新 同一

地 測 量 図

地 番	140-8 140-1
所 在	三條市大字塚野目字第一

塚野目二丁目



③ 140-8 $\frac{(12.2+17.1) \times 15.8}{2} = 231.47$

④ 140-1 $485.32 - 231.47 = 253.85$

作 製 年 月 日
 昭和四三年一月二日

作 製 者
 三條市大字柳川新田六式六番地
 土地調査士 皆川初太

申 請 人
 高橋謹二郎

縮 尺 $\frac{1}{300}$

昭和・平成43年1月22日登記