

# 物件概要書

物件名称	新発田市新富町2丁目戸建		
価 格	7,700,000 円 (税込)		
所在地	新発田市新富町2丁目5番5号		
交 通	JR白新線「新発田駅」徒歩約23分 (約1,800m) 新発田市コミュニティバス「能力開発短大前」徒歩約5分 (約380m)		
面 積	土 地	公 簿	165.35 m <sup>2</sup> ( 50.01 坪)
		道路負担	無
	建 物	延床面積	92.74 m <sup>2</sup> ( 28.05 坪)
地 目	宅地		
道 路	南西側 約6.0m		
建 物	構 造	木造セメント瓦葺2階建	
	種 類	居宅	
	建築年月日	昭和59年11月 (築42年)	
設 備	上水道	公 営	排 水 浄化槽
	ガ ス	都市ガス	電 気 自由化
公法上の 規 制	計画区域	市街化区域	
	用途区域	第一種中高層住居専用地域	
	建蔽率	60 %	
	容積率	200 %	
	その他	建築基準法第22条区域	
取引態様	媒介	仲介手数料	30万円+消費税
備 考	・現況有姿渡し、境界非明示、契約不適合責任免責。登記費用、印紙代 固定資産税・都市計画税、不動産取得税は買主負担となります。		

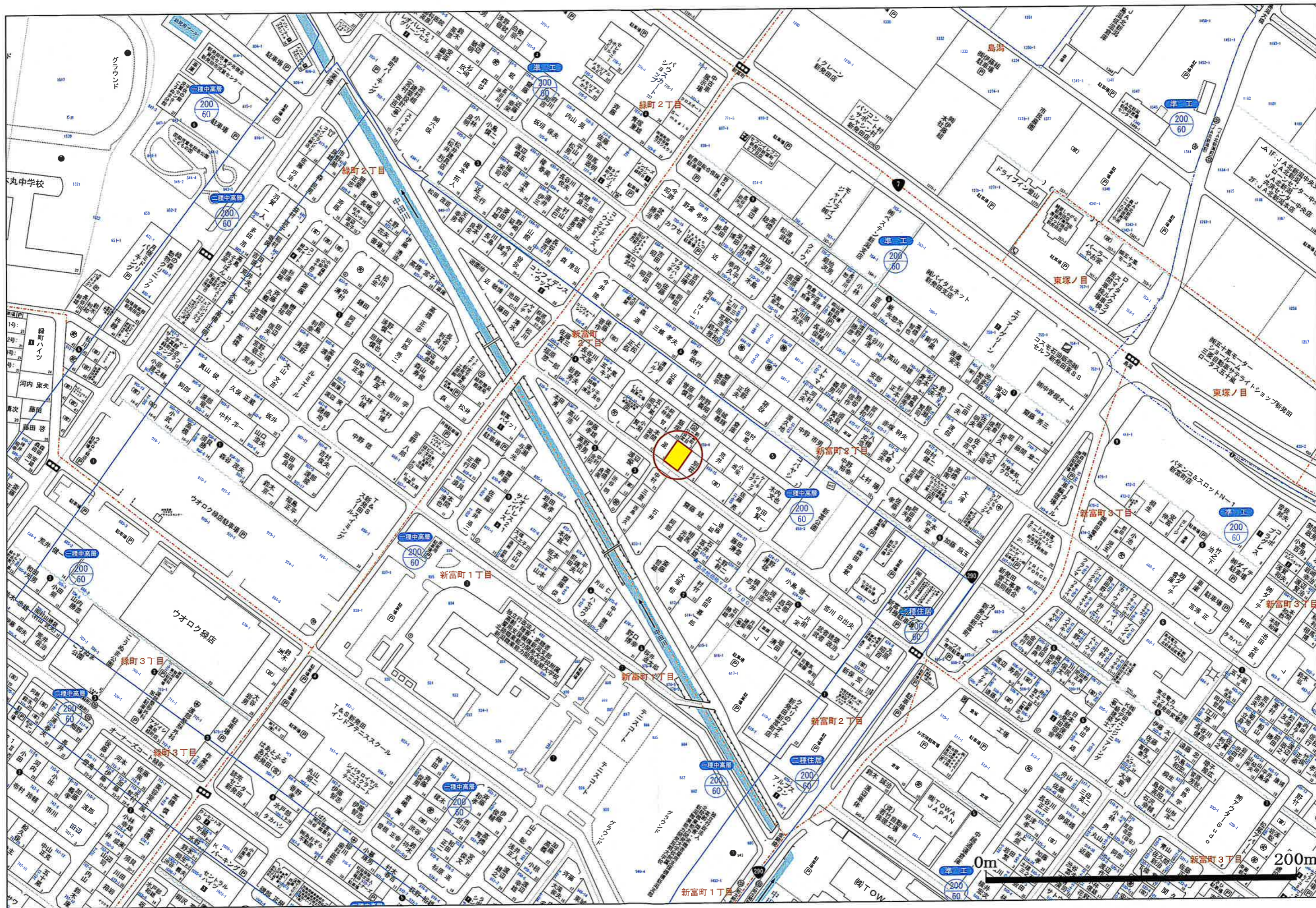


株式会社 リビングギャラリー

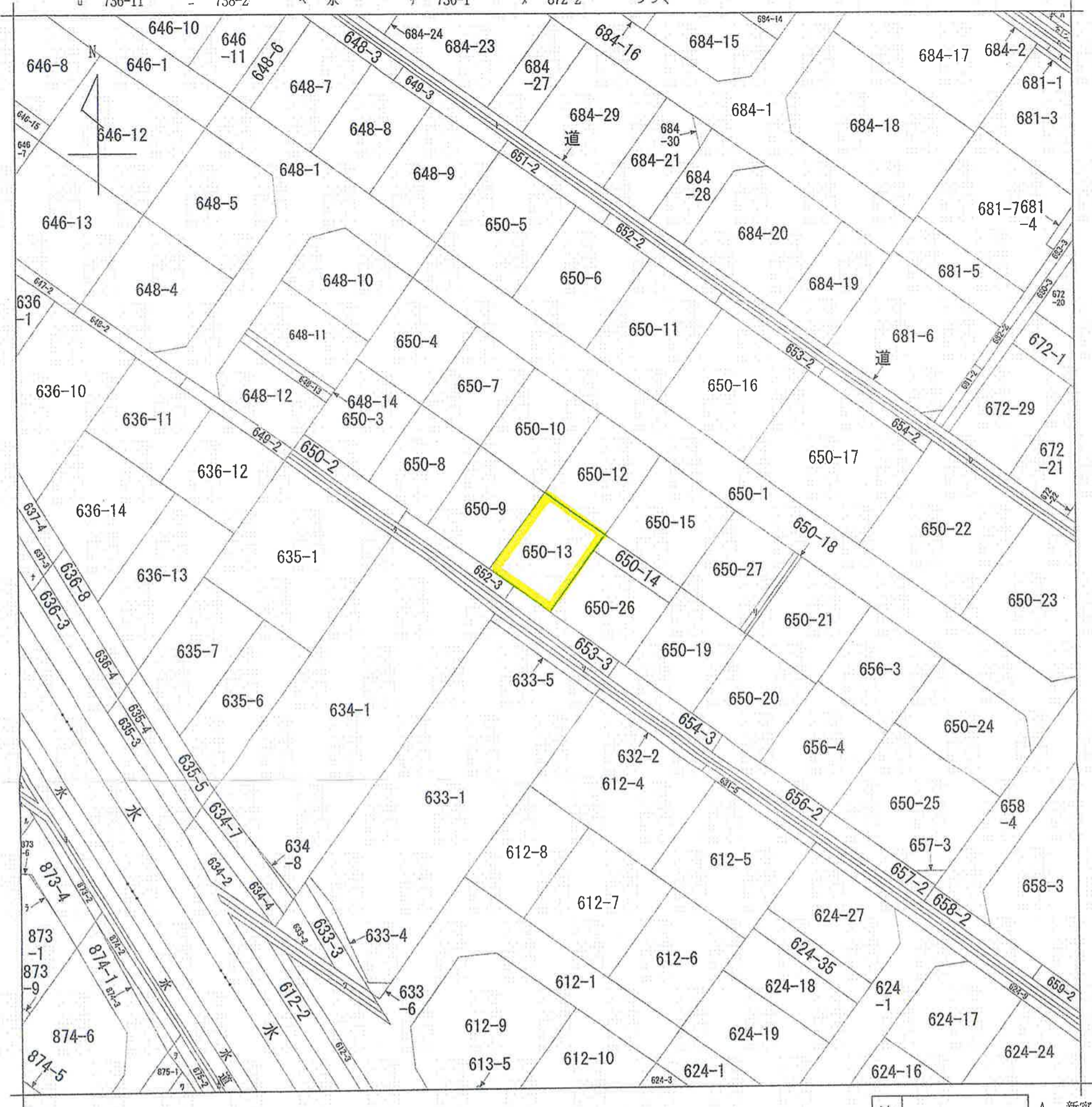
〒950-0916 新潟市中央区米山4丁目1番28号

Tel : 025-250-0213

Fax : 025-242-1338



イ 683-2    ハ 736-12    ホ 737-2    ト 水 736-1    リ 650-28    ル 873-3  
 □ 736-11    ニ 738-2    ヘ 水    チ 736-1    ヌ 872-2    ッ つづく



(注) 地図に準ずる図面は、土地の区画を明確にした不動産登記法所定の地図が備え付けられるまでの間、これに代わるものとして備え付けられている図面で、土地の位置及び形状の概略を記載した図面です。

地番区域見出  
 新富町2丁目  
 A 新富町1丁目

請求部	所在	新発田市新富町二丁目		地番	650番13	
出力尺	1/600	精度区分	座標系番号又は記号	分類	地図に準ずる図面	種類 その他
作成年月日	備付年月日(原図)			補記事項		

これは地図に準ずる図面に記録されている内容を証明した書面である。

令和4年2月16日  
 新潟地方法務局新発田支局  
 登記官

白井秀一



登記年月日：昭和58年12月16日

令和4年2月16日  
 新潟地方方法務局新発田支局  
 これは図面に記録されている内容を証明した書面である。

登記官

白井秀一



038021



前 650-1 後・新 同一

地番 650-1, 3, 4, 5, 6, 7, 8, 9  
 650-10, 11, 12, 13, 14, 15, 16  
 17, 18, 19, 20, 21, 22, 23, 24, 25

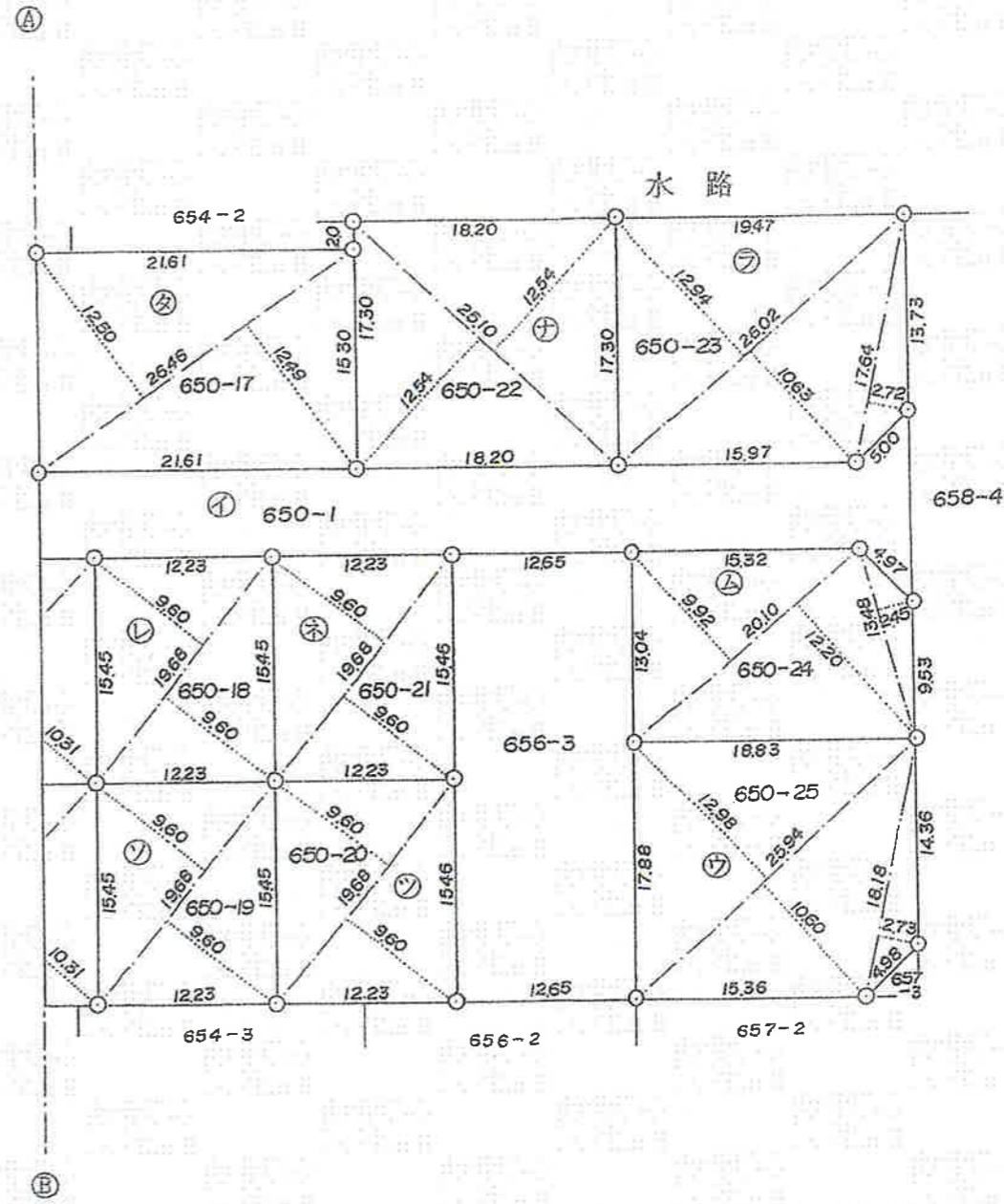
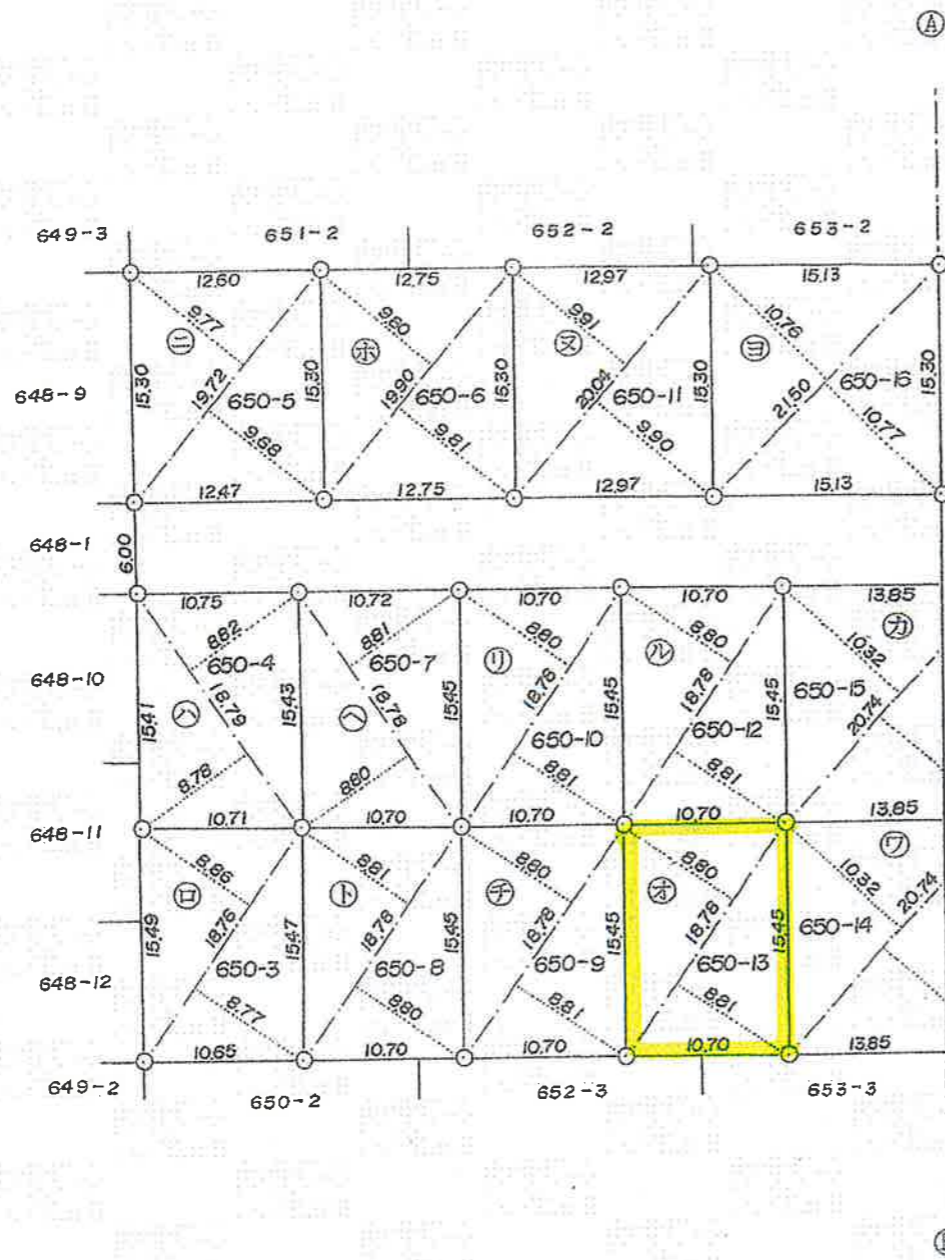


積測量図

1/2

土地の所在 新発田市新富町2丁目

◎ = コンクリート境界標



①石杭・②金属標・③コンクリート杭・④合成樹脂杭

作製者 新発田市緑町二丁目四番宅式号  
 土地家屋調査士 佐谷 毅  
 (昭和58年12月13日作製)

申請人 株式会社北越開発  
 代表取締役 石井辰雄



縮尺 1/500

新潟県土地家屋調査士会 昭和・平成58年12月16日登記

038022

地番	650- <sup>3.4.5.6.7.8.9.10.11</sup> <sup>12.13.14.15.16.17.18.</sup> <sup>19.20.21.22.23.24.25</sup>	積測量	②/⑦
土地の所在	新発田市新富町2丁目		

- ⊕ 650-21 19.68 X ( 9.60 + 9.60 ) X 1/2 = 188.9280 m<sup>2</sup>
- ⊕ 650-22 25.10 X ( 12.54 + 12.54 ) X 1/2 = 314.7540 m<sup>2</sup>
- ⊖ 650-23 26.02 X ( 12.94 + 10.63 ) X 1/2 = 306.6457 m<sup>2</sup>  
17.64 X 2.72 X 1/2 = 23.9904 m<sup>2</sup>  
計 330.6361 m<sup>2</sup>
- ⊖ 650-24 20.10 X ( 9.92 + 12.20 ) X 1/2 = 222.3060 m<sup>2</sup>  
13.48 X 2.45 X 1/2 = 16.5130 m<sup>2</sup>  
計 238.8190 m<sup>2</sup>
- ⊖ 650-25 25.94 X ( 12.98 + 10.60 ) X 1/2 = 305.8326 m<sup>2</sup>  
18.18 X 2.73 X 1/2 = 24.8157 m<sup>2</sup>  
計 330.6483 m<sup>2</sup>

① 650-1 5395.6916 m<sup>2</sup> - ( 165.3694 + 165.3520 + 191.7770 + 195.1195  
+ 165.3579 + 165.3579 + 165.3579 + 165.3579 + 198.4962  
+ 165.3579 + 165.3579 + 213.9331 + 213.9331 + 231.4475  
+ 330.6177 + 188.9280 + 188.9280 + 188.9280 + 188.9280  
+ 314.7540 + 330.6361 + 238.8190 + 330.6483 )  
= 526.9293 m<sup>2</sup>

- 求積
- ⊕ 650-3 18.76 X ( 8.86 + 8.77 ) X 1/2 = 165.3694 m<sup>2</sup>
  - ⊖ 650-4 18.79 X ( 8.82 + 8.78 ) X 1/2 = 165.3520 m<sup>2</sup>
  - ⊖ 650-5 19.72 X ( 9.77 + 9.68 ) X 1/2 = 191.7770 m<sup>2</sup>
  - ⊕ 650-6 19.90 X ( 9.80 + 9.81 ) X 1/2 = 195.1195 m<sup>2</sup>
  - ⊖ 650-7 18.78 X ( 8.81 + 8.80 ) X 1/2 = 165.3579 m<sup>2</sup>
  - ⊖ 650-8 18.78 X ( 8.81 + 8.80 ) X 1/2 = 165.3579 m<sup>2</sup>
  - ⊖ 650-9 18.78 X ( 8.80 + 8.81 ) X 1/2 = 165.3579 m<sup>2</sup>
  - ⊖ 650-10 18.78 X ( 8.80 + 8.81 ) X 1/2 = 165.3579 m<sup>2</sup>
  - ⊖ 650-11 20.04 X ( 9.91 + 9.90 ) X 1/2 = 198.4962 m<sup>2</sup>
  - ⊖ 650-12 18.78 X ( 8.80 + 8.81 ) X 1/2 = 165.3579 m<sup>2</sup>
  - ⊕ 650-13 18.78 X ( 8.80 + 8.81 ) X 1/2 = 165.3579 m<sup>2</sup>
  - ⊖ 650-14 20.74 X ( 10.32 + 10.31 ) X 1/2 = 213.9331 m<sup>2</sup>
  - ⊖ 650-15 20.74 X ( 10.32 + 10.31 ) X 1/2 = 213.9331 m<sup>2</sup>
  - ⊖ 650-16 21.50 X ( 10.76 + 10.77 ) X 1/2 = 231.4475 m<sup>2</sup>
  - ⊖ 650-17 26.46 X ( 12.50 + 12.49 ) X 1/2 = 330.6177 m<sup>2</sup>
  - ⊖ 650-18 19.68 X ( 9.60 + 9.60 ) X 1/2 = 188.9280 m<sup>2</sup>
  - ⊖ 650-19 19.68 X ( 9.60 + 9.60 ) X 1/2 = 188.9280 m<sup>2</sup>
  - ⊖ 650-20 19.68 X ( 9.60 + 9.60 ) X 1/2 = 188.9280 m<sup>2</sup>

④石杭・⑤金属標・①コンクリート杭・⑥合成樹脂杭

作製者	新発田市緑町二丁目四番老武 土地家屋調査士 佐谷 義	(昭和58年12月13日作製)
-----	-------------------------------	-----------------

申請人	株式会社北越開発 代表取締役 石井辰雄	縮尺 1/
-----	------------------------	-------

新潟県土地家屋調査士会

昭和58年12月16日登記

令和4年2月16日  
これは図面に記録されている内容を証明した書面である。  
新潟地方方法務局新発田支局

登記官

白井秀一



